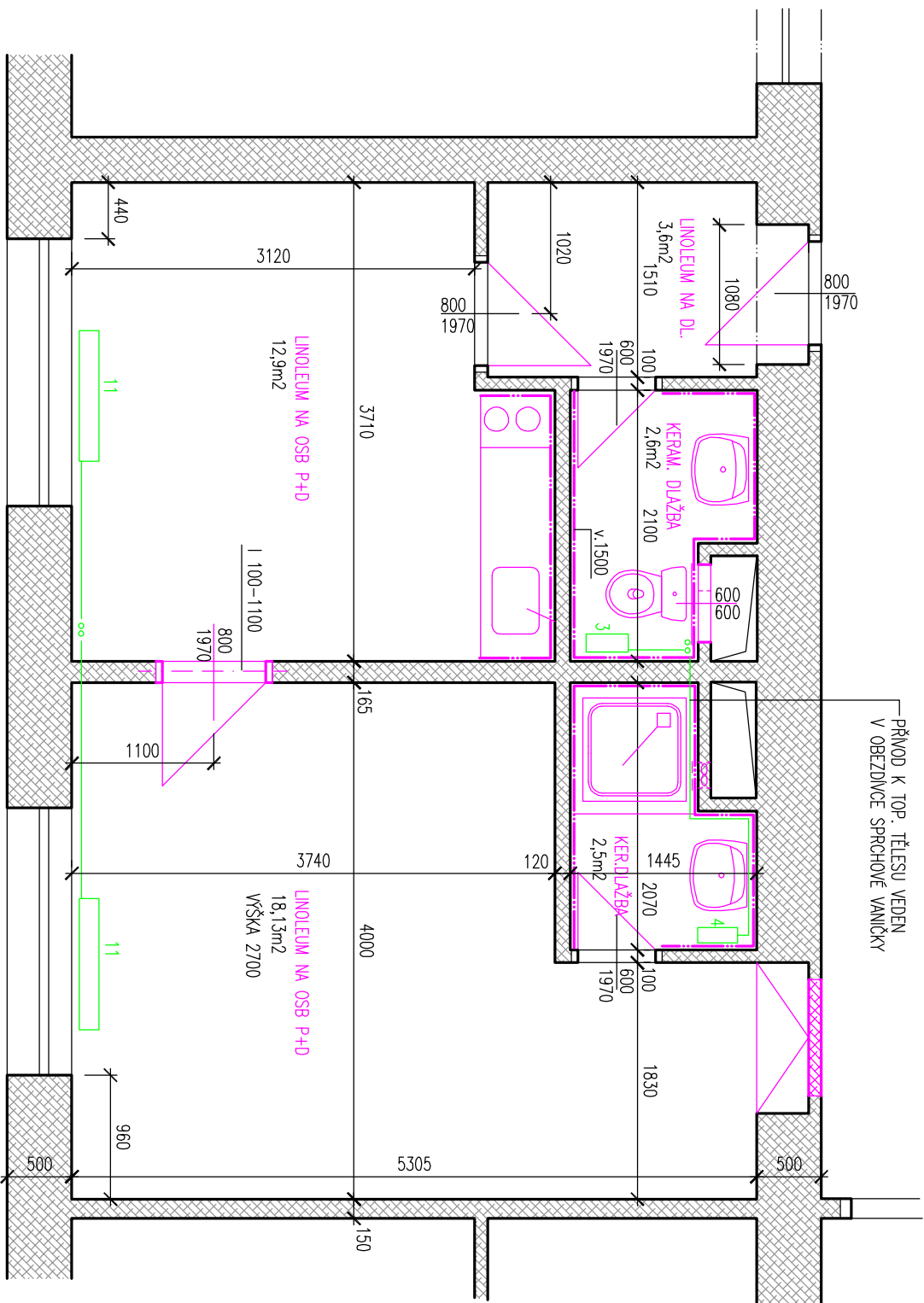



BYT VZNIKLÝ SPOJENÍM: 39,90 m²



STAVEBNÍ ÚPRAVY:

- VSTUPNÍ DVEŘE-ZAZDÍVKA, OMÍTKA
- SPOJOVACÍ DVEŘE Vnitřní 800/1970 LEVÉ, 2/3 PROSKLENÉ, TYPOVÁ OCEL. ZÁRUBEŇ, PŘEKLAD
- VĚTRACÍ MŘÍŽKY 200x200mm, ODHÁVOVÝ VENTILÁTOR KĚ SPRCH. KOUTU
- OTOPNÉ TĚLESO LITINOVÉ ŽEBROVÉ 1 KS-ZMĚNA UMÍSTĚNÍ, NOVÝ PŘÍVOD, 4 ŽEBRA,
- KERAM. DLAŽBA S PROTISKLUZIVNÍM POVrchEM KOUPELNĚ A NA WC, SPRCH. KOUT-HYDROIZOLACE STĚRKOVÁ
- KERAMICKÝ OBKLAD BAREVNÝ DO TMELU, V. 1500, SPRCHOVÝ KOUT 2000mm, OBKLAD I ZA KUCH. LINKOU
- WC MISA KOMBINAČNÍ S ŠIKMÝM ZADNÍM ODPADEM A FLEXIBILNÍM PŘÍPOJENÍM
- 2 KS UMÝVADLA KOTVENÁ DO STĚNY, PAKOVÉ SMĚŠOVACÍ BATERIE
- MONTÁŽ SPRCHOVÉ VANIČKY 800x800x100 S PODEZDĚNÍM A OBEZDĚNÍM, OBKLAD PODEZDÍVKY, ÚPRAVA PŘÍPOJENÍ KANALIZACE
- MONTÁŽ SPRCHOVÝCH DVEŘÍ DO OTVORU 1000mm
- LINOLEUM S PODLOŽKOU A SOKLIKEM-V CHODBĚ NA UMUTOU DLAŽBU A SAMONIVEL. STĚRKU, V OBT. MÍSTNOSTECH NA OSB TL.15mm P+D (PŘÍP. VÝMĚNA ŠPATNÝCH PRKEN)
- MONTÁŽ NOVÉHO ROZVODU TEPLÉ A STUDENÉ VODY DO DŘÁŽEK, SPRCHOVÁ SMĚŠOVACÍ BATERIE, OSAZENÍ VODOMĚRŮ NA ST. A TEPLOU VODU
- NOVÁ KŘÍDLA VnitřNÍCH DVEŘÍ PLNÁ 1x600L, 1x600P, 1x800L, 1x800P, VSTUPNÍ DVEŘE 800/1970 P, POŽ. ODOLNOST DLE STÁVAJÍCÍCH
- MONTÁŽ KUCHYŇSKÉ LINKY S NEREZ. DŘEZE M, DVOUVARČÍČ
- ZAČIŠTĚNÍ OTVORU A OSAZENÍ DVIŘEK DO INSTALAČNÍ ŠACHTY
- ŠTUKOVANÍ, VÝMALBA (ROZSAH RŮZNÝ), NATĚR ZÁRUBNÍ, TĚLES ÚT A PŘÍVODŮ K NIM
- MONTÁŽ NOVÉ ELEKTROINSTALACE VČ. OSVĚTLOVADEL, VYPÍNAČŮ, ZASUVK, JISTIČŮ A PROUDOVÉHO CHRÁŇIČE, ZAČIŠTĚNÍ DŘÁŽEK
- VYPLNĚNÍ PRASKLINY V PŘÍČCE, PŘEKRYTÍ PERLINKOVOU TKANINOU V ŠÍŘCE 200mm DO LEPIDLA, PŘEŠTUKOVANÍ
- ZPĚTNÁ MONTÁŽ TĚLESA ÚT NA WC (PO DOKONČENÍ OBKLADŮ)

NOVÝ STAV

KRESLIL:	ING PLESKOTOVÁ	Č. ZAKÁZKY	DATUM:	Č. VYHOTOVENÍ
KONTROLOVAL:		6607/16	9.2016	
SCHVÁLIL:				
INVESTOR:	MĚSTO LOVOISICE	MĚŘÍTKO		
 SYNEK s.r.o. MĚŘENÍ, REGULACE, ŘÍDÍCÍ SYSTÉMY PROJEKCE, MONTÁŽE A OPRAVY LITOMĚŘICE LIDICKÁ 18 Tel.: +420 (0)416/733440, 733441, 733442 Fax: +420 (0)416/733439		NÁZEV		
		BYTY Č. 9 A 10 – NOVÝ STAV		
		AKCE:	MODERNIZACE B.J. V DPS LOVOISICE	
Č. VÝKRESU		POŘ. Č.		
20605		Z10		