

REKAPITULACE STAVBY

Kód: 2022/23m
Stavba: Zimní stadión Lovosice - ubytovna - změn.list VII.etapa - 13.4.2023

KSO: CC-CZ:
Místo: Datum: 24. 3. 2023

Zadavatel: IČ:
Město Lovosice DIČ:

Zhotovitel: IČ: 63144719
GKR STAVBY s.r.o. DIČ: CZ63144719

Projektant: IČ:
DIČ:

Zpracovatel: IČ:
DIČ:

Poznámka:

Cena bez DPH			839 937,35
---------------------	--	--	-------------------

	Sazba daně	Základ daně	Výše daně
DPH základní	21,00%	839 937,35	176 386,84
DPH snížená	15,00%	0,00	0,00

Cena s DPH	v	CZK	1 016 324,19
-------------------	----------	------------	---------------------

Projektant	Zpracovatel
-------------------	--------------------

Datum a podpis:	Razítko	Datum a podpis:	Razítko
-----------------	---------	-----------------	---------

Objednavatel	Zhotovitel
---------------------	-------------------

Datum a podpis:	Razítko	Datum a podpis:	Razítko
-----------------	---------	-----------------	---------

REKAPITULACE OBJEKTŮ STAVBY A SOUPISŮ PRACÍ

Kód: 2022/23m

Stavba: Zimní stadión Lovosice - ubytovna - změn.list VII.etapa - 13.4.2023

Místo: Datum: 24. 3. 2023

Zadavatel: Město Lovosice

Projektant:

Zhotovitel: GKR STAVBY s.r.o.

Zpracovatel:

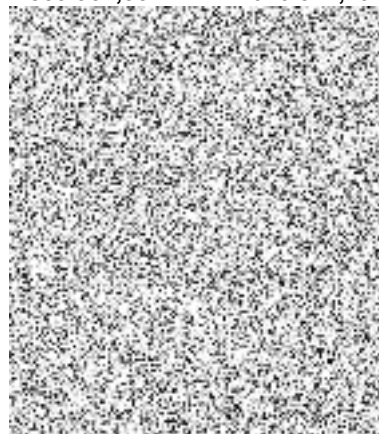
Kód	Popis	Cena bez DPH [CZK]	Cena s DPH [CZK]
-----	-------	--------------------	------------------

Náklady z rozpočtů

839 937,35

1 016 324,19

- 53a Doplnění gastro
- 55a ZTI práce související s výměnou ZP - doplnění
- 60 Komunikace, chodníky - úprava dle skutečnosti
- 61 Nátěry soklů schodiště+ podlah technických místností
- 62 Úpravy recepce
- 63 Úprava v bistro
- 64 Doplnění rozvodů slaboproudu dle požadavku uživatele
- 65 Úpravy hokejových sprch 1.NP
- 66 Systém generálního klíče, doplnění kouřotěsných mřížek
- 67 Gastro stoly
- 68 Nátěr prahů do barvy zárubní, zakrytí čerpací jímky ve sklepe



KRYCÍ LIST SOUPISU PRACÍ

Stavba:

Zimní stadión Lovosice - ubytovna - změn.list VII.etapa - 13.4.2023

Objekt:

53a - Doplnění gastro

KSO:

Místo:

CC-CZ:

Datum:

24. 3. 2023

Zadavatel:

Město Lovosice

IČ:

DIČ:

Zhotovitel:

GKR STAVBY s.r.o.

IČ:

63144719

DIČ:

CZ63144719

Projektant:

IČ:

DIČ:

Zpracovatel:

IČ:

DIČ:

Poznámka:

Cena bez DPH

	Základ daně	Sazba daně	Výše daně
DPH základní		21,00%	
snížená		15,00%	

Cena s DPH

v CZK

Projektant

Zpracovatel

Datum a podpis:

Razítko

Datum a podpis:

Razítko

Objednavatel

Zhotovitel

Datum a podpis:

Razítko

Datum a podpis:

Razítko

REKAPITULACE ČLENĚNÍ SOUPISU PRACÍ

Stavba:

Zimní stadión Lovosice - ubytovna - změn.list VII.etapa - 13.4.2023

Objekt:

53a - Doplnění gastro

Místo:

Datum: 24. 3. 2023

Zadavatel:

Město Lovosice

Projektant:

Zhotovitel:

GKR STAVBY s.r.o.

Zpracovatel:

Kód dílu - Popis

Cena celkem [CZK]

Náklady ze soupisu prací

VRN - Vedlejší rozpočtové náklady

VRN3 - Zařízení staveniště



SOUPIS PRACÍ

Stavba:

Zimní stadión Lovosice - ubytovna - změn.list VII.etapa - 13.4.2023

Objekt:

53a - Doplnění gastro

Místo:

Datum: 24. 3. 2023

Zadavatel:

Město Lovosice

Projektant:

Zhotovitel:

GKR STAVBY s.r.o.

Zpracovatel:

PČ	Typ	Kód	Popis	MJ	Množství	J.cena [CZK]	Cena celkem [CZK]
----	-----	-----	-------	----	----------	--------------	-------------------

Náklady soupisu celkem

D VRN Vedlejší rozpočtové náklady

D VRN3 Zařízení staveniště

1	K	030001000NEW	Vedlejší rozpočtové náklady dle SOD	%	0,483		
2	K	030001R	Gastro -	kpl	1,000		
	VV		CENOVÁ NABÍDKA NEOBSAHUJE ELEKTRONICKOU EVIDENCI POTRAVIN /HACCP/				
	VV	1			1,000		
	VV		Součet		1,000		

PČ	Typ	Kód	Popis	MJ	Množství	J.cena [CZK]	Cena celkem [CZK]
----	-----	-----	-------	----	----------	--------------	-------------------

ZMĚNOVÝ LIST CELKEM

ODPOČTY

D mytí stolní nádobí

1	K	b1	pracovní stůl s dřezem, dřez 500x500x300,zadní a levý vysoký lem,prolis v desce,otvor pro baterii	ks	-1,000		
	PP		pracovní stůl s dřezem, dřez 500x500x300,zadní a levý vysoký lem,prolis v desce,otvor pro baterii				
2	K	b2	baterie s tlakovou sprchou	ks	-1,000		
	PP		baterie s tlakovou sprchou				
3	K	b3	myčka nádobí a skla,základní sada košů	ks	-1,000		
	PP		myčka nádobí a skla,základní sada košů				
4	K	b4	změkčovač vody	ks	-1,000		
	PP		změkčovač vody				
5	K	b5	mycí a oplachový prostředek	ks	-1,000		
	PP		mycí a oplachový prostředek				
	D	prodej					
6	K	d1	vyhřívavý zásobník 15l	ks	-1,000		
	PP		vyhřívavý zásobník 15l				
7	K	d2	chladicí skříň prosklené dveře	ks	-1,000		
	PP		chladicí skříň prosklené dveře				
8	K	d3	interierové nabídkové zápultí	ks	0,000		
	PP		interierové nabídkové zápultí				
9	K	d4	kávovar dvoupákový automat s integrovaným mlynk	ks	0,000		
	PP		kávovar dvoupákový automat s integrovaným mlynk				
10	K	d5	pokladní systém	ks	0,000		
	PP		pokladní systém				
11	K	d6	interierový prodejní pult	ks	0,000		
	PP		interierový prodejní pult				
12	K	d7	chladicí vitrina pultová	ks	-2,000		
	PP		chladicí vitrina pultová				
13	K	d8	nářezový stroj	ks	-1,000		
	PP		nářezový stroj				
14	K	d9	váha digitální	ks	-1,000		
	PP		váha digitální				
15	K	i11	pojezd podnosů	ks	-10,000		
	PP		pojezd podnosů				
	D	přípravna					
16	K	c1	stul s dřezem,zadní lem,spodní police,zásuvkový blok,otvor pro baterii	ks	-1,000		
	PP		stul s dřezem,zadní lem,spodní police,zásuvkový blok,otvor pro baterii				
17	K	c10	vodní lázeň 2x1/1 GN s otevřenou podstavou	ks	-1,000		
	PP		vodní lázeň 2x1/1 GN s otevřenou podstavou				
18	K	c11	digestoř s osvětlením	ks	0,000		
	PP		digestoř s osvětlením				
19	K	c2	chladicí skříň	ks	-2,000		
	PP		chladicí skříň				
20	K	c3	mrazicí skříň	ks	-1,000		
	PP		mrazicí skříň				
21	K	c4	chladicí stůl 2xdvířka	ks	-1,000		
	PP		chladicí stůl 2xdvířka				
22	K	c5	rohový stůl nerez ,zadní a boční lem	ks	-1,000		
	PP		rohový stůl nerez ,zadní a boční lem				

PČ	Typ	Kód	Popis	MJ	Množství	J.cena [CZK]	Cena celkem [CZK]
23	K	c6	chladicí stůl 4x zásuvka,vestavěný dřez,zadní lem	ks	-1,000		
	PP		chladicí stůl 4x zásuvka,vestavěný dřez,zadní lem				
24	K	c7	stolní friteza 5l	ks	-1,000		
	PP		stolní friteza 5l				
25	K	c8	konvektomat slim 6x1/1	ks	-1,000		
	PP		konvektomat slim 6x1/1				
26	K	c9	sporák sklo keramický s otevřenou podstavou	ks	-1,000		
	PP		sporák sklo keramický s otevřenou podstavou				
	D		suchý sklad				
27	K	a1	regál skladový kovový	ks	-3,000		
	PP		regál skladový kovový				

PŘÍPOČTY

D mytí stolní nádobí

1	K	b1	pracovní stůl s dřezem, dřez 500x500x300,zadní a levý vysoký lem,prolis v desce,otvor pro baterii	ks	1,000		
	PP		pracovní stůl s dřezem, dřez 500x500x300,zadní a levý vysoký lem,prolis v desce,otvor pro baterii				
2	K	b2	baterie s tlakovou sprchou	ks	1,000		
	PP		baterie s tlakovou sprchou				
3	K	b3	myčka nádobí a skla,základní sada košů	ks	2,000		
	PP		myčka nádobí a skla,základní sada košů				
4	K	b4	změkčovač vody	ks	2,000		
	PP		změkčovač vody				
5	K	b5	mycí a oplachový prostředek	ks	1,000		
	PP		mycí a oplachový prostředek				

D prodej

6	K	d1	vyhřívavý zásobník 15l	ks	0,000		
	PP		vyhřívavý zásobník 15l				
7	K	d2	chladicí skříň prosklené dveře	ks	1,000		
	PP		chladicí skříň prosklené dveře				
8	K	d3	interierové nabídkové zápultí	ks	0,000		
	PP		interierové nabídkové zápultí				
9	K	d4	kávovar dvoupákový automat s integrovaným mlýnk	ks	0,000		
	PP		kávovar dvoupákový automat s integrovaným mlýnk				
10	K	d5	pokladní systém	ks	0,000		
	PP		pokladní systém				
11	K	d6	interierový prodejní pult	ks	0,000		
	PP		interierový prodejní pult				
12	K	d7	chladicí vitrina pultová	ks	2,000		
	PP		chladicí vitrina pultová				
13	K	d8	nářezový stroj	ks	1,000		
	PP		nářezový stroj				
14	K	d9	váha digitální	ks	1,000		
	PP		váha digitální				
15	K	i11	pojezd podnosů	ks	10,000		
	PP		pojezd podnosů				

D příprava

16	K	c1	stul s dřezem,zadní lem,spodní police,zásuvkový blok,otvor pro baterii	ks	1,000		
	PP		stul s dřezem,zadní lem,spodní police,zásuvkový blok,otvor pro baterii				
17	K	c10	vodní lázeň 2x GN1/1 stolní	ks	1,000		
	PP		vodní lázeň 2x1/1 GN s otevřenou podstavou				
18	K	c11	digestoř s osvětlením	ks	0,000		
	PP		digestoř s osvětlením				
19	K	c2	chladicí skříň	ks	2,000		
	PP		chladicí skříň				
20	K	c3	mrazící skříň	ks	1,000		
	PP		mrazící skříň				
21	K	c4	chladicí stůl 2xdvířka	ks	1,000		
	PP		chladicí stůl 2xdvířka				
22	K	c5	rohový stůl nerez ,zadní a boční lem	ks	1,000		
	PP		rohový stůl nerez ,zadní a boční lem				
23	K	c6	chladicí stůl 4x zásuvka,vestavěný dřez,zadní lem	ks	1,000		
	PP		chladicí stůl 4x zásuvka,vestavěný dřez,zadní lem				
24	K	c7	stolní friteza 5l	ks	1,000		
	PP		stolní friteza 5l				
25	K	c8	konvektomat slim 6x1/1	ks	1,000		
	PP		konvektomat slim 6x1/1				
26	K	c9	sporák sklo keramický s otevřenou podstavou	ks	1,000		
	PP		sporák sklo keramický s otevřenou podstavou				
27	K		Dvoupákový kávovar COMPASS II DualBoiler (černý)	ks	0,000		
	PP						
	D		suchý sklad				
27	K	a1	regál skladový kovový	ks	3,000		
	PP		regál skladový kovový				

PČ	Typ	Kód	Popis	MJ	Množství	J.cena [CZK]	Cena celkem [CZK]
----	-----	-----	-------	----	----------	--------------	-------------------

Požadavek investora. Odečteno původní projektem stanovené zadání a nahrazeno novými prvky a komponenty provozovatelem.

KRYCÍ LIST SOUPISU PRACÍ

Stavba:

Zimní stadión Lovosice - ubytovna - změn.list VII.etapa - 13.4.2023

Objekt:

55a - ZTI práce související s výměnou ZP - doplnění

KSO:

Místo:

CC-CZ:

Datum:

24. 3. 2023

Zadavatel:

Město Lovosice

IČ:

DIČ:

Zhotovitel:

GKR STAVBY s.r.o.

IČ:

DIČ:

63144719

CZ63144719

Projektant:

IČ:

DIČ:

Zpracovatel:

IČ:

DIČ:

Poznámka:

Cena bez DPH

DPH základní
snížená

Základ daně

Sazba daně

21,00%

15,00%

Cena s DPH

v CZK

Projektant

Zpracovatel

Datum a podpis:

Razítko

Datum a podpis:

Razítko

Objednavatel

Zhotovitel

Datum a podpis:

Razítko

Datum a podpis:

Razítko

REKAPITULACE ČLENĚNÍ SOUPISU PRACÍ

Stavba: Zimní stadión Lovosice - ubytovna - změn.list VII.etapa - 13.4.2023

Objekt: **55a - ZTI práce související s výměnou ZP - doplnění**

Místo:
Zadavatel: Město Lovosice
Zhotovitel: GKR STAVBY s.r.o.

Datum: 24. 3. 2023

Projektant:
Zpracovatel:

Kód dílu - Popis

Cena celkem [CZK]

Náklady ze soupisu prací

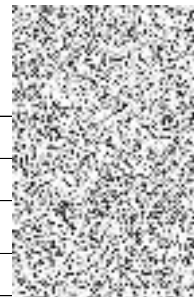
PSV - Práce a dodávky PSV

721 - Zdravotechnika - vnitřní kanalizace

725 - Zdravotechnika - zařizovací předměty

VRN - Vedlejší rozpočtové náklady

VRN3 - Zařízení staveniště



SOUPIS PRACÍ

Stavba:

Zimní stadión Lovosice - ubytovna - změn.list VII.etapa - 13.4.2023

Objekt:

Místo:

Datum: 24. 3. 2023

Zadavatel:

Město Lovosice

Projektant:

Zhotovitel:

GKR STAVBY s.r.o.

Zpracovatel:

PČ	Typ	Kód	Popis	MJ	Množství	J.cena [CZK]	Cena celkem [CZK]
Náklady soupisu celkem							
D PSV Práce a dodávky PSV							
D 721 Zdravotechnika - vnitřní kanalizace							
1	K	721211421.HLE NEW	Vpust' podlahová HL 310N se svislým odtokem DN 50/75/110 mřížka nerez 115x115	kus	4,000		
2	K	721211913 NEW	Montáž vpustí podlahových DN 110 ostatní typ	kus	4,000		
3	K	721910961 NEW	Pročištění zápachových uzávěrek jednoduchých umyvadlo,nebo dřez	kus	34,000		
4	K	7219109611 NEW	Pročištění zápachových uzávěrek jednoduchých pisoárových	kus	16,000		
5	K	721910962 NEW	Pročištění zápachových uzávěrek dvojitých klozetových vanových dřezových nebo pisoárových	kus	27,000		
D 725 Zdravotechnika - zařizovací předměty							
6	K	725110814 NEW	Demontáž klozetu Kombi	soubor	27,000		
D VRN Vedlejší rozpočtové náklady							
D VRN3 Zařízení staveniště							
7	K	030001000NEW	Vedlejší rozpočtové náklady dle SOD	%	0,483		

KRYCÍ LIST SOUPISU PRACÍ

Stavba:

Zimní stadión Lovosice - ubytovna - změn.list VII.etapa - 13.4.2023

Objekt:

60 - Komunikace, chodníky - úprava dle skutečnosti

KSO:

Místo:

CC-CZ:

Datum:

24. 3. 2023

Zadavatel:

Město Lovosice

IČ:

DIČ:

Zhotovitel:

GKR STAVBY s.r.o.

IČ:

DIČ:

63144719

CZ63144719

Projektant:

IČ:

DIČ:

Zpracovatel:

IČ:

DIČ:

Poznámka:

Cena bez DPH

DPH základní
snížená

Základ daně

Sazba daně

21,00%

15,00%

Cena s DPH

v CZK

Projektant

Zpracovatel

Datum a podpis:

Razítko

Datum a podpis:

Razítko

Objednavatel

Zhotovitel

Datum a podpis:

Razítko

Datum a podpis:

Razítko

REKAPITULACE ČLENĚNÍ SOUPISU PRACÍ

Stavba:

Zimní stadión Lovosice - ubytovna - změn.list VII.etapa - 13.4.2023

Objekt:

60 - Komunikace, chodníky - úprava dle skutečnosti

Místo:

Datum: 24. 3. 2023

Zadavatel:

Město Lovosice

Projektant:

Zhotovitel:

GKR STAVBY s.r.o.

Zpracovatel:

Kód dílu - Popis

Cena celkem [CZK]

Náklady ze soupisu prací

HSV - Práce a dodávky HSV

1 - Zemní práce

5 - Komunikace pozemní

9 - Ostatní konstrukce a práce, bourání

998 - Přesun hmot

PSV - Práce a dodávky PSV

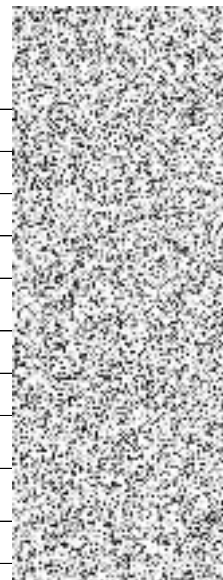
711 - Izolace proti vodě, vlhkosti a plynům

713 - Izolace tepelné

HZS - Hodinové zúčtovací sazby

VRN - Vedlejší rozpočtové náklady

VRN3 - Zařízení staveniště



SOUPIS PRACÍ

Stavba:

Zimní stadión Lovosice - ubytovna - změn.list VII.etapa - 13.4.2023

Objekt:

60 - Komunikace, chodníky - úprava dle skutečnosti

Místo:

Datum: 24. 3. 2023

Zadavatel:

Město Lovosice

Projektant:

Zhotovitel:

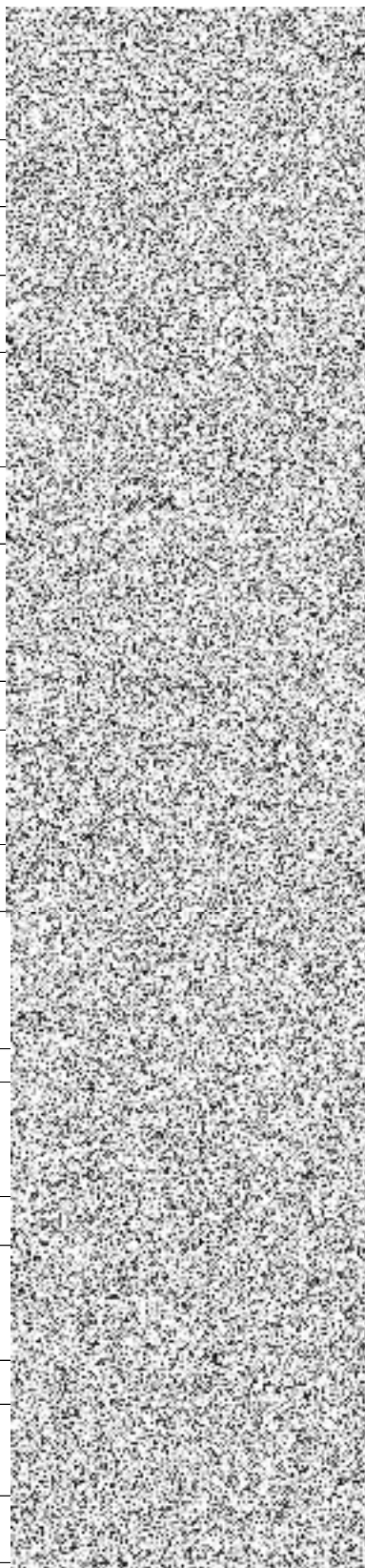
GKR STAVBY s.r.o.

Zpracovatel:

PČ	Typ	Kód	Popis	MJ	Množství	J.cena [CZK]	Cena celkem [CZK]
----	-----	-----	-------	----	----------	--------------	-------------------

Náklady soupisu celkem

D	HSV		Práce a dodávky HSV				
D	1		Zemní práce				
1	K	132351103	Hloubení rýh nezapažených š do 800 mm v hornině třídy těžitelnosti II skupiny 4 objem do 100 m3 strojně	m3		-47,834	
VV			odpočet původní výměry dle SOD				
VV			-47,834			-47,834	
VV			Součet			-47,834	
2	K	162751137	Vodorovné přemístění přes 9 000 do 10000 m výkopku/sypaniny z horniny třídy těžitelnosti II skupiny 4 a 5	m3		-7,973	
VV			odpočet původní výměry dle SOD				
VV			-15,253			-15,253	
VV			hloubení jam dle rozpočtu				
VV			7,28			7,280	
VV			Součet			-7,973	
3	K	162751139	Příplatek k vodorovnému přemístění výkopku/sypaniny z horniny třídy těžitelnosti II skupiny 4 a 5 ZKD 1000 m přes 10000 m	m3		-39,865	
VV			odpočet původní výměry dle SOD				
VV			-15,253			-15,253	
VV			hloubení jam dle rozpočtu				
VV			7,28			7,280	
VV			Součet			-7,973	
VV			-7,973*5 *Přepočtené koeficientem množství			-39,865	
4	K	167151102	Nakládání výkopku z hornin třídy těžitelnosti II skupiny 4 a 5 do 100 m3	m3		-7,973	
VV			odpočet původní výměry dle SOD				
VV			-15,253			-15,253	
VV			hloubení jam dle rozpočtu				
VV			7,28			7,280	
VV			Součet			-7,973	
5	K	171201231	Poplatek za uložení zeminy a kamení na recyklační skládce (skládkovné) kód odpadu 17 05 04	t		-12,757	
VV			odpočet původní výměry dle SOD				
VV			-15,253			-15,253	
VV			hloubení jam dle rozpočtu				
VV			7,28			7,280	
VV			Součet			-7,973	
VV			-7,973*1,6 *Přepočtené koeficientem množství			-12,757	
6	K	171251201	Uložení sypaniny na skládky nebo meziskládky	m3		-7,973	
VV			odpočet původní výměry dle SOD				
VV			-15,253			-15,253	
VV			hloubení jam dle rozpočtu				
VV			7,28			7,280	
VV			Součet			-7,973	
7	K	174151101	Zásyp jam, šachet rýh nebo kolem objektů sypaninou se zhutněním	m3		-39,861	
VV			odpočet původní výměry dle SOD				
VV			-39,861			-39,861	
VV			Součet			-39,861	
D	5		Komunikace pozemní				
8	K	564861011 NEW	Podklad ze šterkodrtě ŠD plochy do 100 m2 tl 200 mm	m2		148,500	
VV			doplění konstrukčních vrstev				
VV			23*2			46,000	
VV			20,5*5			102,500	
VV			Součet			148,500	
9	K	572340112 NEW	Vyspravení krytu komunikací po překopech pl do 15 m2 asfaltovým betonem ACO (AB) tl přes 70 do 100 mm	m2		25,000	
VV			25			25,000	
VV			Součet			25,000	



PČ	Typ	Kód	Popis	MJ	Množství	J.cena [CZK]	Cena celkem [CZK]
D 9 Ostatní konstrukce a práce, bourání							
10	K	919122132 NEW	Těsnění spár zálivkou za tepla pro komůrky š 20 mm hl 40 mm s těsnícím profilem	m	40,000		
	VV		odhad výměry			40,000	
	VV		40			40,000	
	VV		Součet			40,000	
D 998 Přesun hmot							
11	K	998012103	Přesun hmot pro budovy monolitické s vyzdívaným obvodovým pláštěm v přes 12 do 24 m	t	5,200		
D PSV Práce a dodávky PSV							
D 711 Izolace proti vodě, vlhkosti a plynům							
12	K	711111001 NEW	Provedení izolace proti zemní vlhkosti vodorovné za studena nátěrem penetračním	m2	72,000		
	VV		90*0,8			72,000	
	VV		Součet			72,000	
13	M	11163150 NEW	lak penetrační asfaltový	t	0,022		
	VV		72*0,0003 'Přepočtené koeficientem množství			0,022	
14	K	711141559 NEW	Provedení izolace proti zemní vlhkosti pásy přitavením vodorovné NAIP	m2	72,000		
	VV		90*0,8			72,000	
	VV		Součet			72,000	
15	M	DEK.101015188 0 NEW	GLASTEK 40 SPECIAL MINERAL (role/7,5m2)	m2	82,800		
	VV		90*0,8			72,000	
	VV		Součet			72,000	
	VV		72*1,15 'Přepočtené koeficientem množství			82,800	
16	K	998711203	Přesun hmot procentní pro izolace proti vodě, vlhkosti a plynům v objektech v přes 12 do 60 m	%	283,577		
D 713 Izolace tepelné							
17	K	713121111	Montáž izolace tepelné podlah volně kladenými rohožemi, pásy, dílci, deskami 1 vrstva	m2	72,000		
	VV		90*0,8			72,000	
	VV		Součet			72,000	
18	M	BCL.0001339.UR S NEW	deska z extrudovaného polystyrénu BACHL XPS 300 SF 50mm	m2	75,600		
	VV		72*1,05 'Přepočtené koeficientem množství			75,600	
19	K	998713203	Přesun hmot procentní pro izolace tepelné v objektech v přes 12 do 24 m	%	221,605		
D HZS Hodinové zúčtovací sazby							
20	K	HZS1292	Hodinová zúčtovací sazba stavební dělník	hod	36,000		
	VV		navrtání betonu podél objektu				
	VV		2*2*9			36,000	
	VV		Součet			36,000	
D VRN Vedlejší rozpočtové náklady							
D VRN3 Zařízení staveniště							
21	K	030001000NEW	Vedlejší rozpočtové náklady dle SOD	%	0,483		

KRYCÍ LIST SOUPISU PRACÍ

Stavba:

Zimní stadión Lovosice - ubytovna - změn.list VII.etapa - 13.4.2023

Objekt:

61 - Nátěry soklů schodiště+ podlah technických místností

KSO:

Místo:

CC-CZ:

Datum:

24. 3. 2023

Zadavatel:

Město Lovosice

IČ:

DIČ:

Zhotovitel:

GKR STAVBY s.r.o.

IČ:

DIČ:

63144719

CZ63144719

Projektant:

IČ:

DIČ:

Zpracovatel:

IČ:

DIČ:

Poznámka:

Cena bez DPH

DPH základní
snížená

Základ daně



Sazba daně

21,00%

15,00%

Cena s DPH

v CZK



Projektant

Zpracovatel

Datum a podpis:

Razítko

Datum a podpis:

Razítko

Objednavatel

Zhotovitel

Datum a podpis:

Razítko

Datum a podpis:

Razítko

REKAPITULACE ČLENĚNÍ SOUPISU PRACÍ

Stavba:

Zimní stadión Lovosice - ubytovna - změn.list VII.etapa - 13.4.2023

Objekt:

61 - Nátěry soklů schodiště+ podlah technických místností

Místo:

Datum: 24. 3. 2023

Zadavatel:

Město Lovosice

Projektant:

Zhotovitel:

GKR STAVBY s.r.o.

Zpracovatel:

Kód dílu - Popis

Cena celkem [CZK]

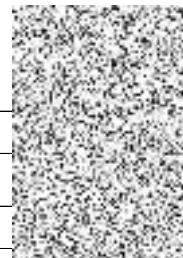
Náklady ze soupisu prací

PSV - Práce a dodávky PSV

783 - Dokončovací práce - nátěry

VRN - Vedlejší rozpočtové náklady

VRN3 - Zařízení staveniště



SOUPIS PRACÍ

Stavba:

Zimní stadión Lovosice - ubytovna - změn.list VII.etapa - 13.4.2023

Objekt:

61 - Nátěry soklů schodiště+ podlah technických místností

Místo:

Datum: 24. 3. 2023

Zadavatel:

Město Lovosice

Projektant:

Zhotovitel:

GKR STAVBY s.r.o.

Zpracovatel:

PČ	Typ	Kód	Popis	MJ	Množství	J.cena [CZK]	Cena celkem [CZK]
----	-----	-----	-------	----	----------	--------------	-------------------

Náklady soupisu celkem

D PSV Práce a dodávky PSV

D 783 Dokončovací práce - nátěry

1	K	783901453 NEW	Vysátí betonových podlah před provedením nátěru	m2	82,930		
VV			m.č.2.26				
VV			11,25		11,250		
VV			m.č.2.27.				
VV			35,54		35,540		
VV			m.č.6.01.				
VV			2,07		2,070		
VV			m.č.6.02.				
VV			12,73		12,730		
VV			m.č.6.03.				
VV			21,34		21,340		
VV			Součet		82,930		

2	K	783923171NEW	Penetrační akrylátový nátěr hrubých betonových podlah	m2	89,889		
VV			m.č.2.26				
VV			11,25		11,250		
VV			m.č.2.27.				
VV			35,54		35,540		
VV			m.č.6.01.				
VV			2,07		2,070		
VV			m.č.6.02.				
VV			12,73		12,730		
VV			m.č.6.03.				
VV			21,34		21,340		
VV			sokl				
VV			m.č.2.26				
VV			(2,78+4,05+2,78+4,05-0,8)*0,1		1,286		
VV			m.č.2.27				
VV			(3,13+4,05+3,13+4,05*0,8)*0,1		1,355		
VV			m.č.6.01				
VV			(1,44+1,44+4,11+4,11-0,7-0,7)*0,1		0,970		
VV			m.č.6.02				
VV			(3,16+2,4+5,25+5,25-0,7)*0,1		1,536		
VV			m.č.6.03				
VV			(5,25+5,25+4,16+4,16-0,7)*0,1		1,812		
VV			Součet		89,889		

3	K	783937163R	Krycí dvojnásobný bezprašný nátěr betonové podlahy	m2	89,889		
VV			podlaha				
VV			m.č.2.26				
VV			11,25		11,250		
VV			m.č.2.27.				
VV			35,54		35,540		
VV			m.č.6.01.				
VV			2,07		2,070		
VV			m.č.6.02.				
VV			12,73		12,730		
VV			m.č.6.03.				
VV			21,34		21,340		
VV			sokl				
VV			m.č.2.26				
VV			(2,78+4,05+2,78+4,05-0,8)*0,1		1,286		
VV			m.č.2.27				
VV			(3,13+4,05+3,13+4,05*0,8)*0,1		1,355		
VV			m.č.6.01				
VV			(1,44+1,44+4,11+4,11-0,7-0,7)*0,1		0,970		
VV			m.č.6.02				
VV			(3,16+2,4+5,25+5,25-0,7)*0,1		1,536		
VV			m.č.6.03				
VV			(5,25+5,25+4,16+4,16-0,7)*0,1		1,812		
VV			Součet		89,889		

D VRN Vedlejší rozpočtové náklady

PČ	Typ	Kód	Popis	MJ	Množství	J.cena [CZK]	Cena celkem [CZK]
	D	VRN3	Zařízení staveniště				
4	K	030001000NEW	Vedlejší rozpočtové náklady dle SOD	%	0,483		

KRYCÍ LIST SOUPISU PRACÍ

Stavba:

Zimní stadión Lovosice - ubytovna - změn.list VII.etapa - 13.4.2023

Objekt:

62 - Úpravy recepce

KSO:

Místo:

CC-CZ:

Datum:

24. 3. 2023

Zadavatel:

Město Lovosice

IČ:

DIČ:

Zhotovitel:

GKR STAVBY s.r.o.

IČ:

DIČ:

63144719

CZ63144719

Projektant:

IČ:

DIČ:

Zpracovatel:

IČ:

DIČ:

Poznámka:

Cena bez DPH

DPH základní
snížená

Základ daně

Sazba daně

21,00%

15,00%

Cena s DPH

v CZK

Projektant

Zpracovatel

Datum a podpis:

Razítko

Datum a podpis:

Razítko

Objednavatel

Zhotovitel

Datum a podpis:

Razítko

Datum a podpis:

Razítko

REKAPITULACE ČLENĚNÍ SOUPISU PRACÍ

Stavba: Zimní stadión Lovosice - ubytovna - změn.list VII.etapa - 13.4.2023

Objekt: **62 - Úpravy recepce**

Místo:
Zadavatel: Město Lovosice
Zhotovitel: GKR STAVBY s.r.o.

Datum: 24. 3. 2023

Projektant:
Zpracovatel:

Kód dílu - Popis

Cena celkem [CZK]

Náklady ze soupisu prací

HSV - Práce a dodávky HSV

3 - Svislé a kompletní konstrukce

6 - Úpravy povrchů, podlahy a osazování výplní

9 - Ostatní konstrukce a práce, bourání

997 - Přesun sutě

998 - Přesun hmot

PSV - Práce a dodávky PSV

733 - Ústřední vytápění - rozvodné potrubí

734 - Ústřední vytápění - armatury

735 - Ústřední vytápění - otopná tělesa

741 - Elektroinstalace - silnoproud

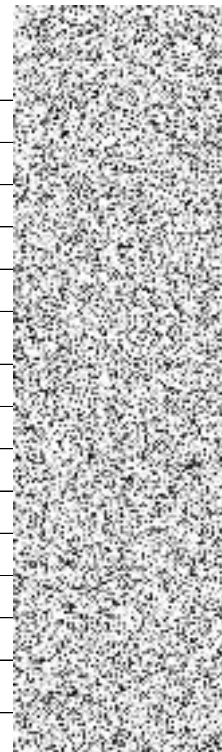
763 - Konstrukce suché výstavby

766 - Konstrukce truhlářské

784 - Dokončovací práce - malby a tapety

VRN - Vedlejší rozpočtové náklady

VRN3 - Zařízení staveniště



SOUPIS PRACÍ

Stavba:

Zimní stadión Lovosice - ubytovna - změn.list VII.etapa - 13.4.2023

Objekt:

62 - Úpravy recepcce

Místo:

Datum: 24. 3. 2023

Zadavatel:

Město Lovosice

Projektant:

Zhotovitel:

GKR STAVBY s.r.o.

Zpracovatel:

PČ	Typ	Kód	Popis	MJ	Množství	J.cena [CZK]	Cena celkem [CZK]
Náklady soupisu celkem							
D HSV Práce a dodávky HSV							
D 3 Svislé a kompletní konstrukce							
1	K	317168012	Překlad keramický plochý š 115 mm dl 1250 mm	kus	1,000		
VV					1	1,000	
2	K	342244211	Příčka z cihel broušených na tenkovrstvou maltu tloušťky 115 mm	m2	8,500		
VV					8,5	8,500	
VV					Součet	8,500	
D 6 Úpravy povrchů, podlahy a osazování výplní							
3	K	612131321	Penetrační disperzní nátěr vnitřních stěn nanášený strojně	m2	17,000		
VV					2*8,5	17,000	
VV					Součet	17,000	
4	K	612321341	Vápenocementová omítka štuková dvouvrstvá vnitřních stěn nanášená strojně	m2	17,000		
VV					2*8,5	17,000	
VV					Součet	17,000	
5	K	642942111 NEW	Osazování zárubní nebo rámu dveřních kovových do 2,5 m2 na MC	kus	1,000		
VV					1	1,000	
VV					Součet	1,000	
6	M	55331486	zároveň jednokřídlá ocelová pro zdění tl stěny 110-150mm rozměru 700/1970, 2100mm	kus	1,000		
D 9 Ostatní konstrukce a práce, bourání							
7	K	9740291R nEW	Vysekání rýh ve zdivu , včetně následného zapravení pro kabeláže u pultu	kpl	1,000		
VV					1	1,000	
D 997 Přesun sutě							
8	K	997013116	Vnitrostaveništní doprava suti a vybouraných hmot pro budovy v přes 18 do 21 m s použitím mechanizace	t	0,019		
9	K	997013501	Odvoz suti a vybouraných hmot na skládku nebo meziskládku do 1 km se složením	t	0,019		
10	K	997013509	Příplatek k odvozu suti a vybouraných hmot na skládku ZKD 1 km přes 1 km	t	0,266		
VV					0,019*14 *Přepočtené koeficientem množství	0,266	
11	K	997013631	Poplatek za uložení na skládce (skládkovné) stavebního odpadu směsného kód odpadu 17 09 04	t	0,019		
D 998 Přesun hmot							
12	K	998012103	Přesun hmot pro budovy monolitické s vyzdívaným obvodovým pláštěm v přes 12 do 24 m	t	1,140		
D PSV Práce a dodávky PSV							
D 733 Ústřední vytápění - rozvodné potrubí							
13	K	733221102 NEW	Potrubí měděné měkké spojované měkkým pájením D 15x1 mm	m	24,000		
14	K	733291101 NEW	Zkouška těsnosti potrubí měděné D do 35x1,5	m	24,000		
15	K	733811231 NEW	Ochrana potrubí ústředního vytápění termoizolačními trubicemi z PE tl přes 9 do 13 mm DN do 22 mm	m	24,000		
16	K	7338112321 NEW	Napojení na stávající potrubí	ks	2,000		
17	K	998733203 NEW	Přesun hmot procentní pro rozvody potrubí v objektech v přes 12 do 24 m	%	147,288		

D 734 Ústřední vytápění - armatury

PČ	Typ	Kód	Popis	MJ	Množství	J.cena [CZK]	Cena celkem [CZK]
18	K	734221501 NEW	Ventil závitový čtyřcestný G 1/2 x 16 dvoubodové připojení s termostatickým ventilem	soubor	1,000		
	VV		1			1,000	
	VV		Součet			1,000	
19	K	734221686 NEW	Termostatická hlavice vosková PN 10 do 110°C otopných těles VK	kus	1,000		
	VV		1			1,000	
	VV		Součet			1,000	
20	K	998734101 NEW	Přesun hmot tonážní pro armatury v objektech v do 6 m	t	0,001		
	D	735	Ústřední vytápění - otopná tělesa				
21	K	7351525231 NEW	Designové otopné těleso s otopnými profily vč. odvzdušnění a montáže K20V200051-M	kus	1,000		
	VV		1			1,000	
	VV		Součet			1,000	
22	K	998735101 NEW	Přesun hmot tonážní pro otopná tělesa v objektech v do 6 m	t	0,039		
	D	741	Elektroinstalace - silnoproud				
23	K	741R NEW	Dodatečné elektro úpravy	sou	1,000		
	D	763	Konstrukce suché výstavby				
24	K	763121421	SDK stěna předsazená tl 62,5 mm profil CW+UW 50 deska 1xDF 12,5 s izolací EI 30	m2	8,960		
	VV		8,96			8,960	
25	K	763121714	SDK stěna předsazená základní penetrační nátěr	m2	8,960		
	VV		8,96			8,960	
	VV		Součet			8,960	
	D	766	Konstrukce truhlářské				
26	K	766-03.Di/18	Dodávka a montáž vnitřní dveře700/1970mm - komplet dle výpisu	kus	1,000		
	VV		1			1,000	
	VV		Součet			1,000	
27	K	998766203	Přesun hmot procentní pro kce truhlářské v objektech v přes 12 do 24 m	%	72,963		
	D	784	Dokončovací práce - malby a tapety				
28	K	784181121	Hloubková jednonásobná bezbarvá penetrace podkladu v místnostech v do 3,80 m	m2	17,000		
	VV		2*8,5			17,000	
	VV		Součet			17,000	
29	K	784211101	Dvojnásobné bílé malby ze směsí za mokra výborně oděruvzdorných v místnostech v do 3,80 m	m2	25,960		
	VV		2*8,5			17,000	
	VV		8,96			8,960	
	VV		Součet			25,960	
30	K	784211163	Příplatek k cenám 2x maleb ze směsí za mokra oděruvzdorných za barevnou malbu středně sytého odstínu	m2	25,960		
	VV		2*8,5			17,000	
	VV		8,96			8,960	
	VV		Součet			25,960	
	D	VRN	Vedlejší rozpočtové náklady				
	D	VRN3	Zařízení staveniště				
31	K	030001000NEW	Vedlejší rozpočtové náklady dle SOD	%	0,483		

KRYCÍ LIST SOUPISU PRACÍ

Stavba:

Zimní stadión Lovosice - ubytovna - změn.list VII.etapa - 13.4.2023

Objekt:

63 - Úprava v bistro

KSO:

Místo:

CC-CZ:

Datum:

24. 3. 2023

Zadavatel:

Město Lovosice

IČ:

DIČ:

Zhotovitel:

GKR STAVBY s.r.o.

IČ:

63144719

DIČ:

CZ63144719

Projektant:

IČ:

DIČ:

Zpracovatel:

IČ:

DIČ:

Poznámka:

Cena bez DPH

DPH základní
snížená

Základ daně

Sazba daně

21,00%

15,00%

Cena s DPH

v CZK

Projektant

Zpracovatel

Datum a podpis:

Razítko

Datum a podpis:

Razítko

Objednavatel

Zhotovitel

Datum a podpis:

Razítko

Datum a podpis:

Razítko

REKAPITULACE ČLENĚNÍ SOUPISU PRACÍ

Stavba: Zimní stadión Lovosice - ubytovna - změn.list VII.etapa - 13.4.2023

Objekt: **63 - Úprava v bistro**

Místo:
Zadavatel: Město Lovosice
Zhotovitel: GKR STAVBY s.r.o.

Datum: 24. 3. 2023

Projektant:
Zpracovatel:

Kód dílu - Popis

Cena celkem [CZK]

Náklady ze soupisu prací

HSV - Práce a dodávky HSV

9 - Ostatní konstrukce a práce, bourání

997 - Přesun sutě

PSV - Práce a dodávky PSV

722 - Zdravotechnika - vnitřní vodovod

741 - Elektroinstalace - silnoproud

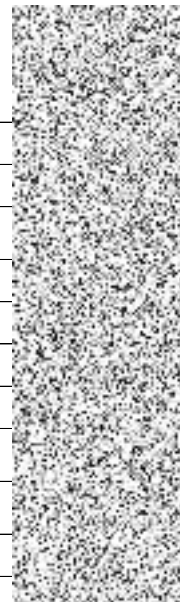
781 - Dokončovací práce - obklady

784 - Dokončovací práce - malby a tapety

HZS - Hodinové zúčtovací sazby

VRN - Vedlejší rozpočtové náklady

VRN3 - Zařízení staveniště



SOUPIS PRACÍ

Stavba:

Zimní stadión Lovosice - ubytovna - změn.list VII.etapa - 13.4.2023

Objekt:

63 - Úprava v bistro

Místo:

Datum: 24. 3. 2023

Zadavatel:

Město Lovosice

Projektant:

Zhotovitel:

GKR STAVBY s.r.o.

Zpracovatel:

PČ	Typ	Kód	Popis	MJ	Množství	J.cena [CZK]	Cena celkem [CZK]
Náklady soupisu celkem							
D HSV Práce a dodávky HSV							
D 9 Ostatní konstrukce a práce, bourání							
1	K	978035117 NEW	Odstranění tenkovrstvé omítky tl do 2 mm obroušením v rozsahu přes 50 do 100 %	m2	21,200		
	VV		8*2,65			21,200	
	VV		Součet			21,200	
D 997 Přesun sutě							
2	K	997013116	Vnitrostaveništní doprava suti a vybouraných hmot pro budovy v přes 18 do 21 m s použitím mechanizace	t	0,063		
3	K	997013501	Odvoz suti a vybouraných hmot na skládku nebo meziskládku do 1 km se složením	t	0,063		
4	K	997013509	Příplatek k odvozu suti a vybouraných hmot na skládku ZKD 1 km přes 1 km	t	0,882		
	VV		0,063*14 *Přepočtené koeficientem množství			0,882	
5	K	997013631	Poplatek za uložení na skládce (skládkovné) stavebního odpadu směsného kód odpadu 17 09 04	t	0,063		
D PSV Práce a dodávky PSV							
D 722 Zdravotechnika - vnitřní vodovod							
6	K	722173R NEW	Doplnění rozvodů teplé vody	kpl	1,000		
D 741 Elektroinstalace - silnoproud							
7	K	741R NEW	Dodatečné elektro úpravy	sou	1,000		
	VV		úprava zásuvek a vypínačů				
	VV		1			1,000	
D 781 Dokončovací práce - obklady							
8	K	781121011	Nátěr penetrační na stěnu	m2	21,200		
	VV		8*2,65			21,200	
	VV		Součet			21,200	
9	K	781151031 NEW	Celoplošné vyrovnání podkladu stěrkou tl 3 mm	m2	25,000		
	VV		25			25,000	
	VV		Součet			25,000	
10	K	781161021 NEW	Montáž profilu ukončujícího rohového nebo vanového	m	11,000		
	VV		11			11,000	
	VV		Součet			11,000	
11	M	59054121 NEW	profil ukončovací pro vnější hrany obkladů hliník matně eloxovaný 6x2500mm	m	12,100		
	VV		11*1,1 *Přepočtené koeficientem množství			12,100	
12	K	781474112	Montáž obkladů vnitřních keramických hladkých přes 9 do 12 ks/m2 lepených flexibilním lepidlem	m2	21,200		
	VV		8*2,65			21,200	
13	M	59761026 NEW	obklad keramický hladký do 12ks/m2 - del výběru klienta	m2	21,200		
14	K	781495115 NEW	Spárování vnitřních obkladů silikonem	m	20,000		
	VV		20			20,000	
	VV		Součet			20,000	
D 784 Dokončovací práce - malby a tapety							
15	K	784121001	Oškrabání malby v místnostech v do 3,80 m	m2	25,000		
	VV		25			25,000	
	VV		Součet			25,000	
D HZS Hodinové zúčtovací sazby							
16	K	HZS3212 NEW	Hodinová zúčtovací sazba montér vzduchotechniky a chlazení odborný	hod	2,000		

PČ	Typ	Kód	Popis	MJ	Množství	J.cena [CZK]	Cena celkem [CZK]
VV			montáž a demontáž mřížek VZT				
VV			2		2,000		
VV			Součet		2,000		
D	VRN		Vedlejší rozpočtové náklady				
D	VRN3		Zařízení staveniště				
17	K	030001000NEW	Vedlejší rozpočtové náklady dle SOD	%	0,483		

KRYCÍ LIST SOUPISU PRACÍ

Stavba:

Zimní stadión Lovosice - ubytovna - změn.list VII.etapa - 13.4.2023

Objekt:

64 - Doplnění rozvodů slaboproudu dle požadavku uživatele

KSO:

Místo:

CC-CZ:

Datum:

24. 3. 2023

Zadavatel:

Město Lovosice

IČ:

DIČ:

Zhotovitel:

GKR STAVBY s.r.o.

IČ:

DIČ:

63144719

CZ63144719

Projektant:

IČ:

DIČ:

Zpracovatel:

IČ:

DIČ:

Poznámka:

Cena bez DPH

DPH základní
snížená

Základ daně



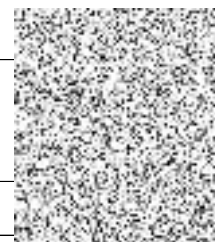
Sazba daně

21,00%

15,00%

Cena s DPH

v CZK



Projektant

Zpracovatel

Datum a podpis:

Razítko

Datum a podpis:

Razítko

Objednavatel

Zhotovitel

Datum a podpis:

Razítko

Datum a podpis:

Razítko

REKAPITULACE ČLENĚNÍ SOUPISU PRACÍ

Stavba: Zimní stadión Lovosice - ubytovna - změn.list VII.etapa - 13.4.2023

Objekt: **64 - Doplnění rozvodů slaboproudu dle požadavku uživatele**

Místo:
Zadavatel: Město Lovosice
Zhotovitel: GKR STAVBY s.r.o.

Datum: 24. 3. 2023

Projektant:
Zpracovatel:

Kód dílu - Popis

Cena celkem [CZK]

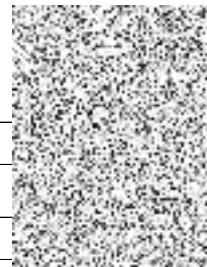
Náklady ze soupisu prací

PSV - Práce a dodávky PSV

742 - Elektroinstalace - slaboproud

VRN - Vedlejší rozpočtové náklady

VRN3 - Zařízení staveniště



SOUPIS PRACÍ

Stavba:

Zimní stadión Lovosice - ubytovna - změn.list VII.etapa - 13.4.2023

Objekt:

64 - Doplnění rozvodů slaboproudu dle požadavku uživatele

Místo:

Datum: 24. 3. 2023

Zadavatel:

Město Lovosice

Projektant:

Zhotovitel:

GKR STAVBY s.r.o.

Zpracovatel:

PČ	Typ	Kód	Popis	MJ	Množství	J.cena [CZK]	Cena celkem [CZK]
Náklady soupisu celkem							
	D	PSV	Práce a dodávky PSV				
	D	742	Elektroinstalace - slaboproud				
1	K	742R NEW	Slaboproud - viz. samostatný soupis	kpl	1,000		
	D	VRN	Vedlejší rozpočtové náklady				
	D	VRN3	Zařízení staveniště				
2	K	030001000NEW	Vedlejší rozpočtové náklady dle SOD	%	0,483		

Doplnění slaboproudých rozvodů - II.etapa

Rozpočet

Popis položky	Mn.	
Přemístění recepce nové silové,	1 kpl	
Doplnění systému MaR	1 kpl	
Záměna klasických HD a RAM za	1 kpl	
Osazení zámků 2 ks dveří	1 kpl	
Rozšíření kabelových tras do	1 kpl	
Zavěšení svítidla "P1" 2NP	1 kpl	
Úprava kabeláže LOBBY	1 kpl	
Doplnění napájení kávovaru 2NP	1 kpl	
"I" ložnice, obývací pokoj, byt	2 ks	
"K" chodba bytu správce	2 ks	
"O" obývací pokoj, byt správce	1 ks	
"S" kuchyň, byt správce, pult	4 ks	
"T" místnost rozvaděče recepce	1 ks	
sériový přepínač č. 5, IP20	7 ks	
krycí rámeček jednonásobný	7 ks	
Měření osvětlení dle	1 kpl	
Nespecifikovaný materiál	1 kpl	
Doplnění kabeláže tepelného	1 kpl	
Doplnění slaboproud pult recepce	1 kpl	
Kamera č.9 recepce u výtahu	1 kpl	
kamera Dahua IPC-HDBW2531R-	1 ks	
límeček pod kameru	1 ks	
kabel UTP cat.6	80 m	
montáž, programování, instalace	1 kpl	
Celkem		

Odůvodnění:
Doplněný požadavek investorem

KRYCÍ LIST SOUPISU PRACÍ

Stavba:

Zimní stadión Lovosice - ubytovna - změn.list VII.etapa - 13.4.2023

Objekt:

65 - Úpravy hokejových sprch 1.NP

KSO:

Místo:

CC-CZ:

Datum:

24. 3. 2023

Zadavatel:

Město Lovosice

IČ:

DIČ:

Zhotovitel:

GKR STAVBY s.r.o.

IČ:

DIČ:

63144719

CZ63144719

Projektant:

IČ:

DIČ:

Zpracovatel:

IČ:

DIČ:

Poznámka:

Cena bez DPH

	Základ daně	Sazba daně
DPH základní		21,00%
snížená		15,00%

Cena s DPH

v CZK

Projektant

Zpracovatel

Datum a podpis:

Razítko

Datum a podpis:

Razítko

Objednavatel

Zhotovitel

Datum a podpis:

Razítko

Datum a podpis:

Razítko

REKAPITULACE ČLENĚNÍ SOUPISU PRACÍ

Stavba:

Zimní stadión Lovosice - ubytovna - změn.list VII.etapa - 13.4.2023

Objekt:

65 - Úpravy hokejových sprch 1.NP

Místo:

Datum: 24. 3. 2023

Zadavatel:

Město Lovosice

Projektant:

Zhotovitel:

GKR STAVBY s.r.o.

Zpracovatel:

Kód dílu - Popis

Cena celkem [CZK]

Náklady ze soupisu prací

HSV - Práce a dodávky HSV

6 - Úpravy povrchů, podlahy a osazování výplní

9 - Ostatní konstrukce a práce, bourání

997 - Přesun sutě

998 - Přesun hmot

PSV - Práce a dodávky PSV

711 - Izolace proti vodě, vlhkosti a plynům

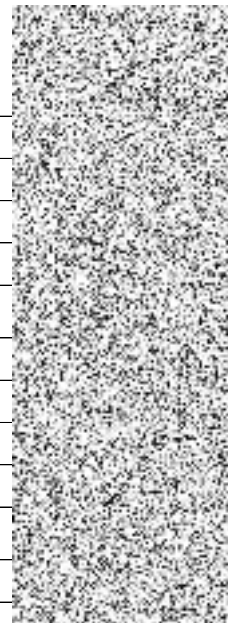
721 - Zdravotechnika - vnitřní kanalizace

771 - Podlahy z dlaždic

781 - Dokončovací práce - obklady

VRN - Vedlejší rozpočtové náklady

VRN3 - Zařízení staveniště



SOUPIS PRACÍ

Stavba:

Zimní stadión Lovosice - ubytovna - změn.list VII.etapa - 13.4.2023

Objekt:

65 - Úpravy hokejových sprch 1.NP

Místo:

Datum: 24. 3. 2023

Zadavatel:

Město Lovosice

Projektant:

Zhotovitel:

GKR STAVBY s.r.o.

Zpracovatel:

PČ	Typ	Kód	Popis	MJ	Množství	J.cena [CZK]	Cena celkem [CZK]
Náklady soupisu celkem							
D HSV Práce a dodávky HSV							
D 6 Úpravy povrchů, podlahy a osazování výplní							
1	K	631311135 NEW	Mazanina tl přes 120 do 240 mm z betonu prostého bez zvýšených nároků na prostředí tř. C 20/25	m3	9,369		
	VV		m.č.1.08.,1.09,1.12,1.15,1.19,1.20.				
	VV		3*3,6*0,15		1,620		
	VV		3,6*3*0,15		1,620		
	VV		3*4*0,15		1,800		
	VV		3,8*2,7*0,15		1,539		
	VV		3,1*3*0,15		1,395		
	VV		3,1*3*0,15		1,395		
	VV		Součet		9,369		
2	K	631319185 NEW	Příplatek k mazanině tl přes 120 do 240 mm za sklon přes 15 do 35°	m3	9,369		
	VV		m.č.1.08.,1.09,1.12,1.15,1.19,1.20.				
	VV		3*3,6*0,15		1,620		
	VV		3,6*3*0,15		1,620		
	VV		3*4*0,15		1,800		
	VV		3,8*2,7*0,15		1,539		
	VV		3,1*3*0,15		1,395		
	VV		3,1*3*0,15		1,395		
	VV		Součet		9,369		
D 9 Ostatní konstrukce a práce, bourání							
3	K	965042141	Bourání podkladů pod dlažby nebo mazanin betonových nebo z litého asfaltu tl do 100 mm pl přes 4 m2	m3	9,369		
	VV		m.č.1.08.,1.09,1.12,1.15,1.19,1.20.				
	VV		3*3,6*0,15		1,620		
	VV		3,6*3*0,15		1,620		
	VV		3*4*0,15		1,800		
	VV		3,8*2,7*0,15		1,539		
	VV		3,1*3*0,15		1,395		
	VV		3,1*3*0,15		1,395		
	VV		Součet		9,369		
4	K	965081223	Bourání podlah z dlaždic keramických nebo xylolitových tl přes 10 mm plochy přes 1 m2	m2	62,460		
	VV		m.č.1.08.,1.09,1.12,1.15,1.19,1.20.				
	VV		3*3,6		10,800		
	VV		3,6*3		10,800		
	VV		3*4		12,000		
	VV		3,8*2,7		10,260		
	VV		3,1*3		9,300		
	VV		3,1*3		9,300		
	VV		Součet		62,460		
D 997 Přesun sutě							
5	K	997013116	Vnitrostaveništní doprava suti a vybouraných hmot pro budovy v přes 18 do 21 m s použitím mechanizace	t	24,172		
6	K	997013501	Odvoz suti a vybouraných hmot na skládku nebo meziskládku do 1 km se složením	t	24,172		
7	K	997013509	Příplatek k odvozu suti a vybouraných hmot na skládku ZKD 1 km přes 1 km	t	338,408		
	VV		24,172*14 Přepočtené koeficientem množství		338,408		
8	K	997013631	Poplatek za uložení na skládce (skládkovné) stavebního odpadu smíšeného kód odpadu 17 09 04	t	24,172		
D 998 Přesun hmot							
9	K	998012103	Přesun hmot pro budovy monolitické s vyzdívaným obvodovým pláštěm v přes 12 do 24 m	t	23,440		

PČ	Typ	Kód	Popis	MJ	Množství	J.cena [CZK]	Cena celkem [CZK]
D PSV Práce a dodávky PSV							
D 711 Izolace proti vodě, vlhkosti a plynům							
10	K	711111001 NEW	Provedení izolace proti zemní vlhkosti vodorovně za studena nátěrem penetračním	m2	20,610		
	VV		m.č.1.15.				
	VV		9,49			9,490	
	VV		m.č.1.08.				
	VV		11,12			11,120	
	VV		Součet			20,610	
11	M	11163150 NEW	<i>lak penetrační asfaltový</i>	t	0,006		
	VV		20,61*0,0003 'Přepočtené koeficientem množství			0,006	
12	K	711141559 NEW	Provedení izolace proti zemní vlhkosti pásy přitavením vodorovně NAIP	m2	20,610		
	VV		m.č.1.15.				
	VV		9,49			9,490	
	VV		m.č.1.08.				
	VV		11,12			11,120	
	VV		Součet			20,610	
13	M	62832001 NEW	<i>pás asfaltový natavitelný oxidovaný tl 3,5mm typu V60 S35 s vložkou ze skleněné rohože, s jemnozrnným minerálním posypem</i>	m2	24,021		
	VV		20,61*1,1655 'Přepočtené koeficientem množství			24,021	
14	K	998711203	Přesun hmot procentní pro izolace proti vodě, vlhkosti a plynům v objektech v přes 12 do 60 m	%	65,099		
D 721 Zdravotnicka - vnitřní kanalizace							
15	K	721 pol. 23	Položka A23 - vpust' VP3	kus	5,000		
	VV		5			5,000	
	VV		Součet			5,000	
D 771 Podlahy z dlaždic							
16	K	771591112	Izolace pod dlažbu nátěrem nebo stěrkou ve dvou vrstvách	m2	62,460		
	VV		m.č.1.08.,1.09,1.12,1.15,1.19,1.20.				
	VV		3*3,6			10,800	
	VV		3,6*3			10,800	
	VV		3*4			12,000	
	VV		3,8*2,7			10,260	
	VV		3,1*3			9,300	
	VV		3,1*3			9,300	
	VV		Součet			62,460	
17	K	998771203	Přesun hmot procentní pro podlahy z dlaždic v objektech v přes 12 do 24 m	%	254,212		
D 781 Dokončovací práce - obklady							
18	K	781131112	Izolace pod obklad nátěrem nebo stěrkou ve dvou vrstvách	m2	40,000		
	VV		40			40,000	
	VV		Součet			40,000	
19	K	998781203	Přesun hmot procentní pro obklady keramické v objektech v přes 12 do 24 m	%	186,400		
D VRN Vedlejší rozpočtové náklady							
D VRN3 Zařízení staveniště							
20	K	030001000NEW	Vedlejší rozpočtové náklady dle SOD	%	0,483		

KRYCÍ LIST SOUPISU PRACÍ

Stavba:

Zimní stadión Lovosice - ubytovna - změn.list VII.etapa - 13.4.2023

Objekt:

66 - Systém generálního klíče, doplnění kouřotěsných mřížek

KSO:

Místo:

CC-CZ:

Datum:

24. 3. 2023

Zadavatel:

Město Lovosice

IČ:

DIČ:

Zhotovitel:

GKR STAVBY s.r.o.

IČ:

DIČ:

63144719

CZ63144719

Projektant:

IČ:

DIČ:

Zpracovatel:

IČ:

DIČ:

Poznámka:

Cena bez DPH

DPH základní
snížená

Základ daně

Sazba daně

21,00%

15,00%

Cena s DPH

v CZK

Projektant

Zpracovatel

Datum a podpis:

Razítko

Datum a podpis:

Razítko

Objednavatel

Zhotovitel

Datum a podpis:

Razítko

Datum a podpis:

Razítko

REKAPITULACE ČLENĚNÍ SOUPISU PRACÍ

Stavba:

Zimní stadión Lovosice - ubytovna - změn.list VII.etapa - 13.4.2023

Objekt:

66 - Systém generálního klíče, doplnění kouřotěsných mřížek

Místo:

Datum: 24. 3. 2023

Zadavatel:

Město Lovosice

Projektant:

Zhotovitel:

GKR STAVBY s.r.o.

Zpracovatel:

Kód dílu - Popis

Cena celkem [CZK]

Náklady ze soupisu prací

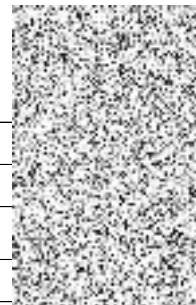
PSV - Práce a dodávky PSV

751 - Vzduchotechnika

766 - Konstrukce truhlářské

VRN - Vedlejší rozpočtové náklady

VRN3 - Zařízení staveniště



SOUPIS PRACÍ

Stavba:

Zimní stadión Lovosice - ubytovna - změn.list VII.etapa - 13.4.2023

Objekt:

66 - Systém generálního klíče, doplnění kouřotěsných mřížek

Místo:

Datum: 24. 3. 2023

Zadavatel:

Město Lovosice

Projektant:

Zhotovitel:

GKR STAVBY s.r.o.

Zpracovatel:

PČ	Typ	Kód	Popis	MJ	Množství	J.cena [CZK]	Cena celkem [CZK]
----	-----	-----	-------	----	----------	--------------	-------------------

Náklady soupisu celkem

D	PSV		Práce a dodávky PSV				
D	751		Vzduchotechnika				
1	K	751 - 206	Sestava stěnových větracích výústkových tvarovek s mřížkou na obou stranách PROMASEAL EI 60	kus	4,000		
VV			4			4,000	
VV			Součet			4,000	
D	766		Konstrukce truhlářské				
2	K	7666607R NEW	Doplnění systému generálního klíče	kus	4,000		
VV			2.NP				
VV			1			1,000	
VV			3.NP				
VV			1			1,000	
VV			4.NP				
VV			1			1,000	
VV			5.NP				
VV			1			1,000	
VV			Součet			4,000	
D	VRN		Vedlejší rozpočtové náklady				
D	VRN3		Zařízení staveniště				
3	K	030001000NEW	Vedlejší rozpočtové náklady dle SOD	%	0,483		

KRYCÍ LIST SOUPISU PRACÍ

Stavba:

Zimní stadión Lovosice - ubytovna - změn.list VII.etapa - 13.4.2023

Objekt:

67 - Gastro stoly

KSO:

Místo:

CC-CZ:

Datum:

24. 3. 2023

Zadavatel:

Město Lovosice

IČ:

DIČ:

Zhotovitel:

GKR STAVBY s.r.o.

IČ:

63144719

DIČ:

CZ63144719

Projektant:

IČ:

DIČ:

Zpracovatel:

IČ:

DIČ:

Poznámka:

Cena bez DPH

DPH základní
snížená

Základ daně

Sazba daně

21,00%

15,00%

Cena s DPH

v CZK

Projektant

Zpracovatel

Datum a podpis:

Razítko

Datum a podpis:

Razítko

Objednavatel

Zhotovitel

Datum a podpis:

Razítko

Datum a podpis:

Razítko

REKAPITULACE ČLENĚNÍ SOUPISU PRACÍ

Stavba: Zimní stadión Lovosice - ubytovna - změn.list VII.etapa - 13.4.2023

Objekt: **67 - Gastro stoly**

Místo:
Zadavatel: Město Lovosice
Zhotovitel: GKR STAVBY s.r.o.

Datum: 24. 3. 2023

Projektant:
Zpracovatel:

Kód dílu - Popis

Cena celkem [CZK]

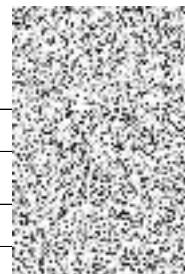
Náklady ze soupisu prací

PSV - Práce a dodávky PSV

725 - Zdravotechnika - zařizovací předměty

VRN - Vedlejší rozpočtové náklady

VRN3 - Zařízení staveniště



SOUPIS PRACÍ

Stavba:

Zimní stadión Lovosice - ubytovna - změn.list VII.etapa - 13.4.2023

Objekt:

67 - Gastro stoly

Místo:

Datum: 24. 3. 2023

Zadavatel:

Město Lovosice

Projektant:

Zhotovitel:

GKR STAVBY s.r.o.

Zpracovatel:

PČ	Typ	Kód	Popis	MJ	Množství	J.cena [CZK]	Cena celkem [CZK]
Náklady soupisu celkem							
	D	PSV	Práce a dodávky PSV				
	D	725	Zdravotechnika - zařizovací předměty				
1	K	725R	Stůl s dřezem	kus	1,000		
2	K	725R1	Stůl vedle dřezu	kus	1,000		
	D	VRN	Vedlejší rozpočtové náklady				
	D	VRN3	Zařízení staveniště				
3	K	030001000NEW	Vedlejší rozpočtové náklady dle SOD	%	0,483		

KRYCÍ LIST SOUPISU PRACÍ

Stavba:

Zimní stadión Lovosice - ubytovna - změn.list VII.etapa - 13.4.2023

Objekt:

68 - Nátěr prahů do barvy zárubní, zakrytí čerpací jímky ve sklepe

KSO:

Místo:

Zadavatel:

Město Lovosice

Zhotovitel:

GKR STAVBY s.r.o.

Projektant:

Zpracovatel:

Poznámka:

CC-CZ:

Datum:

24. 3. 2023

IČ:

DIČ:

IČ:

63144719

DIČ:

CZ63144719

IČ:

DIČ:

IČ:

DIČ:

Cena bez DPH

DPH základní
snížená

Základ daně



Sazba daně

21,00%

15,00%

Cena s DPH

v CZK

Projektant

Zpracovatel

Datum a podpis:

Razítko

Datum a podpis:

Razítko

Objednavatel

Zhotovitel

Datum a podpis:

Razítko

Datum a podpis:

Razítko

REKAPITULACE ČLENĚNÍ SOUPISU PRACÍ

Stavba:

Zimní stadión Lovosice - ubytovna - změn.list VII.etapa - 13.4.2023

Objekt:

68 - Nátěr prahů do barvy zárubní, zakrytí čerpací jímky ve sklepě

Místo:

Datum: 24. 3. 2023

Zadavatel:

Město Lovosice

Projektant:

Zhotovitel:

GKR STAVBY s.r.o.

Zpracovatel:

Kód dílu - Popis

Cena celkem [CZK]

Náklady ze soupisu prací

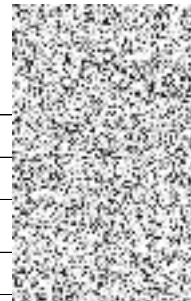
PSV - Práce a dodávky PSV

767 - Konstrukce zámečnické

783 - Dokončovací práce - nátěry

VRN - Vedlejší rozpočtové náklady

VRN3 - Zařízení staveniště



SOUPIS PRACÍ

Stavba:

Zimní stadión Lovosice - ubytovna - změn.list VII.etapa - 13.4.2023

Objekt:

68 - Nátěr prahů do barvy zárubní, zakrytí čerpací jímky ve sklepe

Místo:

Datum: 24. 3. 2023

Zadavatel:

Město Lovosice

Projektant:

Zhotovitel:

GKR STAVBY s.r.o.

Zpracovatel:

PČ	Typ	Kód	Popis	MJ	Množství	J.cena [CZK]	Cena celkem [CZK]
----	-----	-----	-------	----	----------	--------------	-------------------

Náklady soupisu celkem

D PSV Práce a dodávky PSV							
D 767 Konstrukce zámečnické							
1	K	767-51ZAM NEW	Dodávka a montáž rámu na jímku ve sklepe	komple †	1,000		
D 783 Dokončovací práce - nátěry							
2	K	7831171....NEW	Nátěr prahů dle barevnosti zárubní	kus	60,000		
D VRN Vedlejší rozpočtové náklady							
D VRN3 Zařízení staveniště							
3	K	030001000NEW	Vedlejší rozpočtové náklady dle SOD	%	0,483		

