

REKAPITULACE STAVBY

Kód: P042021-2
Stavba: Oprava komunikace a VO ul. Vančurova v Lovosicích

KSO:
Místo: Lovosice

CC-CZ:
Datum: 29. 4. 2021

Zadavatel:

IC:
DIČ:

Uchazeč:
STRABAG a.s.

IC: 60838744
DIČ: CZ60838744

Projektant:

IC:
DIČ:

Zpracovatel:

IC:
DIČ:

Poznámka:

Cena bez DPH 1 654 950,13

	Sazba daně	Základ daně	Výše daně
DPH základní	21,00%	1 654 950,13	347 539,53
DPH snížená	15,00%	0,00	0,00

Cena s DPH v CZK 2 002 489,66

Projektant

Zpracovatel

Datum a podpis:

Razítko

Datum a podpis:

Razítko

Objednavatel

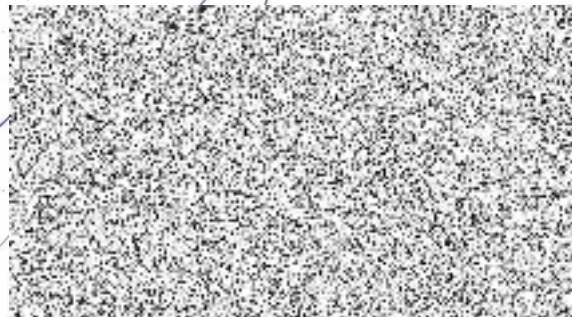
Uchazeč

Datum a podpis:

Razítko

Datum a podpis: 21.9.2021

Razítko



REKAPITULACE OBJEKTŮ STAVBY A SOUPISŮ PRACÍ

Kód: P042021-2

Stavba: Oprava komunikace a VO ul. Vančurova v Lovosicích

Místo: Lovosice

Datum: 29. 4. 2021

Zadavatel:

Projektant:

Uchazeč: STRABAG a.s.

Zpracovatel:

Kód	Popis	Cena bez DPH [CZK]	Cena s DPH [CZK]
Náklady z rozpočtů		1 654 950,13	2 002 489,66
SO1	povrchy	1 356 060,33	1 640 833,00
SO2	veřejné osvětlení	298 889,80	361 656,66

KRYCÍ LIST SOUPISU PRACÍ

Stavba:

Oprava komunikace a VO ul. Vančurova v Lovosicích

Objekt:

SO1 - povrchy

KSO:

Místo:

Zadavatel:

Uchazeč:

STRABAG a.s.

Projektant:

Zpracovatel:

Poznámka:

CC-CZ:

Datum:

29. 4. 2021

IČ:

DIČ:

IČ:

DIČ:

60838744

CZ60838744

IČ:

DIČ:

IČ:

DIČ:

Cena bez DPH

1 356 060,33

	Základ daně	Sazba daně	Výše daně
DPH základní	1 356 060,33	21,00%	284 772,67
snížená	0,00	15,00%	0,00

Cena s DPH

v CZK

1 640 833,00

Projektant

Zpracovatel

Datum a podpis:

Razítko

Datum a podpis:

Razítko

Objednavatel

Uchazeč

Datum a podpis:

Razítko

Datum a podpis:

Razítko

REKAPITULACE ČLENĚNÍ SOUPISU PRACÍ

Stavba:

Oprava komunikace a VO ul. Vančurova v Lovosicích

Objekt:

SO1 - povrchy

Místo:

Datum:

29. 4. 2021

Zadavatel:

Projektant:

Uchazeč:

STRABAG a.s.

Zpracovatel:

Kód dílu - Popis

Cena celkem [CZK]

Náklady ze soupisu prací

1 356 060,33

HSV - Práce a dodávky HSV

1 356 060,33

1 - Zemní práce

5 - Komunikace pozemní

8 - Trubní vedení

9 - Ostatní konstrukce a práce, bourání

997 - Přesun sutě

998 - Přesun hmot

SOUPIS PRACÍ

Stavba:

Oprava komunikace a VO ul. Vančurova v Lovosicích

Objekt:

SO1 - povrchy

Místo:

Datum: 29. 4. 2021

Zadavatel:

Projektant:

Uchazeč:

STRABAG a.s.

Zpracovatel:

PČ	Typ	Kód	Popis	MJ	Množství	J.cena [CZK]	Cena celkem [CZK]
----	-----	-----	-------	----	----------	--------------	-------------------

Náklady soupisu celkem

1 356 060,33

D HSV Práce a dodávky HSV

1 356 060,33

D 1 Zemní práce

139 832,82

1	K	113106121	Rozebrání dlažeb z betonových nebo kamenných dlaždic komunikací pro pěší ručně	m2	227,000		
2	K	113107121	Odstranění podkladu z kameniva drceného tl 100 mm ručně	m2	112,000		
3	K	113107161	Odstranění podkladu z kameniva drceného tl 100 mm strojně pl přes 50 do 200 m2	m2	227,000		
4	K	113107221	Odstranění podkladu z kameniva drceného tl 100 mm strojně pl přes 200 m2	m2	1 008,000		
5	K	113107242	Odstranění podkladu živičného tl 100 mm strojně pl přes 200 m2	m2	248,000		
6	K	113202111	Vytrhání obrub krajníků obrubníků stojatých	m	206,000		
7	K	181111121	Plošná úprava terénu do 500 m2 zemina tř 1 až 4 nerovnosti do 150 mm v rovině a svahu do 1:5	m2	103,000		
8	K	181311103	Rozprostření ornice tl vrstvy do 200 mm v rovině nebo ve svahu do 1:5 ručně	m2	103,000		
9	M	10371500	substrát pro trávníky VL	m3	10,300		
10	K	181411131	Založení parkového trávníku výsevem plochy do 1000 m2 v rovině a ve svahu do 1:5	m2	103,000		
11	M	00572410	osivo směs travní parková	kg	1,545		
12	K	181951112	Úprava pláně v hornině třídy těžitelnosti I, skupiny 1 až 3 se zhutněním strojně	m2	1 120,000		
13	K	185803111	Ošetření trávníku shrabáním v rovině a svahu do 1:5	m2	103,000		
14	K	185804312	Zalítí rostlin vodou plocha přes 20 m2	m3	15,000		
15	K	185851121	Dovoz vody pro závlivu rostlin za vzdálenost do 1000 m	m3	15,000		
16	K	185851129	Příplatek k dovozu vody pro závlivu rostlin do 1000 m ZKD 1000 m	m3	45,000		
D 5 Komunikace pozemní							
17	K	564841111	Podklad ze štěrkodrtě ŠD tl 120 mm	m2	204,000		
18	K	564861111	Podklad ze štěrkodrtě ŠD tl 200 mm	m2	43,000		
19	K	565155121	Asfaltový beton vrstva podkladní ACP 16 (obalované kamenivo OKS) tl 70 mm š přes 3 m	m2	873,000		
20	K	566301111	Úprava krytu z kameniva drceného pro nový kryt s doplněním kameniva drceného do 0,06 m3/m2	m2	873,000		
21	K	573111112	Postřik živičný infiltrační s posypem z asfaltu množství 1 kg/m2	m2	873,000		
22	K	573211108	Postřik živičný spojovací z asfaltu v množství 0,40 ka/m2	m2	873,000		
23	K	577134121	Asfaltový beton vrstva obrusná ACO 11 (ABS) tř. I tl 40 mm š přes 3 m z nemodifikovaného asfaltu	m2	873,000		
24	K	596211112	Kladení zámkové dlažby komunikací pro pěší tl 60 mm skupiny A pl do 300 m2	m2	204,000		
25	M	59245015	dlažba zámková tvaru I 200x165x60mm přírodní	m2	208,080		
26	K	596211210	Kladení zámkové dlažby komunikací pro pěší tl 80 mm skupiny A pl do 50 m2	m2	43,000		
27	M	59245010	dlažba zámková tvaru I 200x165x80mm barevná	m2	44,290		
D 8 Trubní vedení							
28	K	899131111	Výměna šachtového rámu s osazením a dodáním litinového rámu s patkou	kus	2,000		
29	K	899231111	Výšková úprava uličního vstupu nebo vpusti do 200 mm zvýšením mříže	kus	2,000		

PČ	Typ	Kód	Popis	MJ	Množství	J.cena [CZK]	Cena celkem [CZK]	
D		9	Ostatní konstrukce a práce, bourání					
30	K	914111111	Montáž svíslé dopravní značky do velikosti 1 m2 objímkami na sloupek nebo konzolu	kus	3,000			
31	M	40445623	informativní značky provozní IP1-IP3, IP4b-IP7, IP10a, b 750x750mm retroreflexní	kus	1,000			
32	M	40445626	informativní značky provozní IP14-IP29, IP31 750x1000mm	kus	2,000			
33	K	914511111	Montáž sloupku dopravních značek délky do 3,5 m s betonovým základem	kus	2,000			
34	M	40445225	sloupek pro dopravní značku Zn D 60mm v 3,5m	kus	2,000			
35	M	40445256	svorka upínací na sloupek dopravní značky D 60mm	kus	2,000			
36	M	40445253	vičko plastové na sloupek D 60mm	kus	2,000			
37	K	915211116	Vodorovné dopravní značení dělicí čáry souvislé š 125 mm retroreflexní žlutý plast	m	50,000			
38	K	915611111	Předznačení vodorovného liniového značení	m	50,000			
39	K	916231213	Osazení chodníkového obrubníku betonového stojatého s boční opěrou do lože z betonu prostého	m	446,000			
40	M	59217017	obrubník betonový chodníkový 1000x100x250mm	m	455,000			
41	K	916231293r	Příplatek za osazení obrubníku do oblouku R4 m	m	20,000			
42	K	919731122	Zarovnání styčné plochy podkladu nebo krytu živičného tl do 100 mm	m	20,000			
43	K	919735113	Řezání stávajícího živičného krytu hl do 150 mm	m	20,000			
D		997	Přesun sutě					
44	K	997221551	Vodorovná doprava sutí ze sypkých materiálů do 1 km	t	231,260			
45	K	997221559	Příplatek ZKD 1 km u vodorovné dopravy sutí ze sypkých materiálů	t	1 387,560			
46	K	997221561	Vodorovná doprava sutí z kusových materiálů do 1 km	t	154,675			
47	K	997221569	Příplatek ZKD 1 km u vodorovné dopravy sutí z kusových materiálů	t	928,050			
48	K	997221611	Nakládání sutí na dopravní prostředky pro vodorovnou dopravu	t	384,565			
49	K	997221615	Poplatek za uložení na skládce (skládkovné) stavebního odpadu betonového kód odpadu 17 01 01	t	100,115			
50	K	997221645	Poplatek za uložení na skládce (skládkovné) odpadu asfaltového bez dehtu kód odpadu 17 03 02	t	54,560			
51	K	997221655	Poplatek za uložení na skládce (skládkovné) zeminy a kamení kód odpadu 17 05 04	t	231,260			
D		998	Přesun hmot					
52	K	998225111	Přesun hmot pro pozemní komunikace s krytem z kamene, monolitickým betonovým nebo živičným	t	199,484			

KRYCÍ LIST SOUPISU PRACÍ

Stavba:

Oprava komunikace a VO ul. Vančurova v Lovosicích

Objekt:

SO2 - veřejné osvětlení

KSO:

Místo:

Zadavatel:

Uchazeč:

STRABAG a.s.

Projektant:

Zpracovatel:

Poznámka:

CC-CZ:

Datum:

29. 4. 2021

IČ:

DIČ:

IČ:

60838744

DIČ:

CZ60838744

IČ:

DIČ:

IČ:

DIČ:

Cena bez DPH

298 889,80

	Základ daně	Sazba daně	Výše daně
DPH základní	298 889,80	21,00%	62 766,86
DPH snížená	0,00	15,00%	0,00

Cena s DPH

v CZK

361 656,66

Projektant

Zpracovatel

Datum a podpis:

Razítko

Datum a podpis:

Razítko

Objednavatel

Uchazeč

Datum a podpis:

Razítko

Datum a podpis:

Razítko

REKAPITULACE ČLENĚNÍ SOUPISU PRACÍ

Stavba:

Oprava komunikace a VO ul. Vančurova v Lovosicích

Objekt:

SO2 - veřejné osvětlení

Místo:

Datum: 29. 4. 2021

Zadavatel:

Projektant:

Uchazeč:

STRABAG a.s.

Zpracovatel:

Kód dílu - Popis

Cena celkem [CZK]

Náklady ze soupisu prací

298 889,80

M - Práce a dodávky M

21-M - Elektromontáže

22-M - Montáže technologických zařízení pro dopravní stavby

46-M - Zemní práce při extr.mont.pracích

58-M - Revize vyhrazených technických zařízení

VRN - Vedlejší rozpočtové náklady

VRN3 - Zařízení staveniště

VRN4 - Inženýrská činnost

VRN5 - Finanční náklady

VRN6 - Územní vlivy

SOUPIS PRACÍ

Stavba:

Oprava komunikace a VO ul. Vančurova v Lovosicích

Objekt:

SO2 - veřejné osvětlení

Místo:

Datum: 29. 4. 2021

Zadavatel:

Projektant:

Uchazeč:

STRABAG a.s.

Zpracovatel:

PČ	Typ	Kód	Popis	MJ	Množství	J.cena [CZK]	Cena celkem [CZK]
----	-----	-----	-------	----	----------	--------------	-------------------

Náklady soupisu celkem

298 889,80

D	M	Práce a dodávky M	MJ	Množství	J.cena [CZK]	Cena celkem [CZK]
D	21-M	Elektromontáže				
1	K	210202013r	Montáž svítidlo venkovní na výložník	kus	8,000	
2	M	34774001	svítidlo veřejného osvětlení na výložník zdroj LED 39W 4600lm 4000K	kus	8,000	
3	K	210202013rd	Demontáž svítidlo výbojkové průmyslové nebo venkovní na výložník	kus	8,000	
4	K	210204011	Montáž stožárů osvětlení ocelových samostatně stojících délky do 12 m	kus	8,000	
5	M	31674067	stožár osvětlovací sadový Pz 133/89/60 v 6,0m	kus	8,000	
6	K	210204011r	Demontáž stožárů osvětlení ocelových samostatně stojících délky do 12 m	kus	8,000	
7	K	210204103	Montáž výložníků osvětlení jednoramenných sloupových hmotností do 35 kg	kus	8,000	
8	M	31674001	Výložník rovný jednoduchý k osvětlovacím stožárům uličním vyložení 1000mm	kus	8,000	
9	K	210204103r	Demontáž výložníků osvětlení jednoramenných sloupových hmotností do 35 kg	kus	8,000	
10	K	210204201	Montáž elektrovýzbroje stožárů osvětlení	kus	8,000	
11	M	34562691	svorkovnice krabicová šroubovací s vodiči 16x4mm ² , 500V	kus	8,000	
12	K	210220020	Montáž uzemňovacího vedení vodičů FeZn pomocí svorek v zemi páskou do 120 mm ² ve městské zástavbě	m	200,000	
13	M	35441996	svorka odbočovací a spojovací pro spojování kruhových a páskových vodičů, FeZn	kus	8,000	
14	M	35441895	svorka připojovací k připojení kovových částí	kus	8,000	
15	M	35441073	drát D 10mm FeZn	kg	130,337	
16	K	210220401	Montáž vedení hromosvodné - štítků k označení svodů	kus	8,000	
17	M	73534535	tabulka bezpečnostní s tiskem 2 barvy A6 105x148mm	kus	8,000	
18	K	210812011	Montáž kabel Cu plný kulatý do 1 kV 3x1,5 až 6 mm ² uložený volně nebo v liště (např. CYKY)	m	60,000	
19	M	34111030	kabel silový s Cu jádrem 1kV 3x1,5mm ² (CYKY)	m	69,000	
20	K	210902011	Montáž kabelu Al do 1 kV plný kulatý průřezu 4x16 mm ² uložený volně (např. AYKY)	m	200,000	
21	M	34112316	kabel silový s Al jádrem 1kV 4x16mm ² (AYKY)	m	230,000	
D	22-M	Montáže technologických zařízení pro dopravní stavby				
22	K	220960133	Zapojení stožárové svorkovnice	kus	8,000	
D	46-M	Zemní práce při extr.mont.pracích				
23	K	460010024	Výtyčení trasy vedení kabelového podzemního v zastavěném prostoru	km	0,200	
24	K	460010025	Výtyčení trasy inženýrských sítí v zastavěném prostoru	km	0,200	
25	K	460050303	Hloubení nezapažených jam pro stožáry jednoduché s patkou na rovině ručně v hornině tř 3	kus	8,000	
26	K	460080014	Základové konstrukce z monolitického betonu C 16/20 bez bednění	m ³	8,000	
27	K	460150273	Hloubení kabelových zapažených i nezapažených rýh ručně š 50 cm, hl 90 cm, v hornině tř 3	m	180,000	
28	K	460421182	Lože kabelů z písku nebo štěrkopísku tl 10 cm nad kabel, kryté plastovou fólií, š lože do 50 cm	m	180,000	
29	K	460470001	Provizorní zajištění potrubí ve výkopech při křížení s kabelem (rezerva)	kus	5,000	

PČ	Typ	Kód	Popis	MJ	Množství	J.cena [CZK]	Cena celkem [CZK]
30	K	460470011	Provizorní zajištění kabelů ve výkopech při jejich křížení (reerva)	kus	5,000		
31	K	460470012	Provizorní zajištění kabelů ve výkopech při jejich souběhu (rezerva)	m	15,000		
32	K	460490014	Krytí kabelů výstražnou fólií šířky 40 cm	m	180,000		
33	K	460520172	Montáž trubek ochranných plastových ohebných do 50 mm uložených do rýhy	m	260,000		
34	M	34571350	trubka elektroinstalační ohebná dvouplášťová korugovaná (chránička) D 32/40mm, HDPE+LDPE	m	260,000		
35	K	460520173	Montáž trubek ochranných plastových ohebných do 90 mm uložených do rýhy	m	260,000		
36	M	34571352	trubka elektroinstalační ohebná dvouplášťová korugovaná (chránička) D 52/63mm, HDPE+LDPE	m	260,000		
37	K	460560273	Zásyp rýh ručně šířky 50 cm, hloubky 90 cm, z horniny třídy 3	m	180,000		
38	K	460620007	Zatravnění včetně zalití vodou na rovině	m2	180,000		
39	K	460620013	Provizorní úprava terénu se ztuhnutím v hornině tř I skupiny 3	m2	180,000		
D 58-M			Revize vyhrazených technických zařízení				
40	K	580101005	Kontrola stavu rozvodu přípojnicového systému nebo zapouzdřeného rozvaděče rozvodných zařízení	kus	1,000		
41	K	580108011	Kontrola stavu 1 nebo 2 stožárových svítidel parkových nebo sadových	kus	8,000		
D VRN			Vedlejší rozpočtové náklady				
D VRN3			Zařízení staveniště				
42	K	030001000	Zařízení staveniště	Kč	1,000		
D VRN4			Inženýrská činnost				
43	K	044002000	Revize	Kč	1,000		
D VRN5			Finanční náklady				
44	K	052002000	Finanční rezerva (5% ZRN - dopojení na stávající)	Kč	1,000		
D VRN6			Územní vlivy				
45	K	065002000	Mimostaveništní doprava materiálů	Kč	1,000		

