


Pojistná smlouva č. 0058381075

dodatek č. 7

uzavřená mezi smluvními stranami:

Obchodní jméno : **Hasičská vzájemná pojišťovna, a.s.**,
zapsaná v obchodním rejstříku vedeném Městským soudem
v Praze, oddíl B, vložka 2742
sídlo : Praha 2, Římská 45, 120 00, Česká republika
IČ : 46973451
zástupce :  broker
bankovní spojení :
číslo účtu :
(dále jen "pojistitel")

a

Obchodní jméno : **Město Lovosice**
sídlo : Školní 407/2, 410 02 Lovosice
IČ : 00263991
zástupce : Ing. Vojtěch Krejčí, starosta
(dále jen "pojistník")

V pojistné smlouvě dochází k následujícím úpravám.

Článek II. ROZSAH POJIŠTĚNÍ

1. Pojištění odpovědnosti za újmu způsobenou provozem vozidla

1.1. Odpojišťuje se vozidlo uvedené v příloze č. 1 této pojistné smlouvy. V příloze č. 2 je pro toto vozidlo uveden sjednaný typ pojištění (Standard / Nadstandard / Exkluziv) a rovněž sjednaná dodatková pojištění.

2. Havarijní pojištění vozidel

2.1. Odpojišťuje se vozidlo uvedené v příloze č. 1 této pojistné smlouvy. V příloze č. 3 je pro toto vozidlo uveden sjednaný typ pojištění (Karambol / Jistota / Komfort / Max) a rovněž sjednaná dodatková pojištění.

3. Dodatková pojištění

3.1. Odpojišťuje se vozidlo uvedené v příloze č. 1 této pojistné smlouvy. V přílohách č. 2 a 3 jsou dále pro toto vozidlo uvedeny sjednané typy dodatkového pojištění.

Článek VI. POJISTNÁ DOBA, POJISTNÉ OBDOBÍ, POJISTNÉ

1. Pojistné se považuje za zaplacené okamžikem připsání příslušné částky pojistného na účet pojistitele.

2. Výše ročního pojistného:

Pojistné za dodatek.....	- 17.504 Kč
a) Pojištění odpovědnosti za újmu způsobenou provozem vozidla (POV).....	503.067 Kč
b) Havarijní pojištění (HAV).....	605.938 Kč
c) Dodatková pojištění.....	71.190 Kč
<hr/>	
Sleva POV (67%).....	337.055 Kč
Sleva HAV a dodatkového pojištění (67%).....	453.676 Kč
Přirážka (0%).....	0 Kč
<hr/>	
d) Pojištění nadstandardních asistenčních služeb.....	0 Kč

Roční pojistné bez DPH.....389.464 Kč

Sleva za víceletost (10%).....38.946 Kč

Celkové roční pojistné.....350.518 Kč

Upravené roční pojistné.....350.516 Kč

3. Celkové roční pojistné bude poukázáno prostřednictvím peněžního ústavu na základě faktury vystavené pojistitelem na účet pojistitele číslo 2252383/0300 vedený u ČSOB, a.s. Praha Variabilní symbol je číslo pojistné smlouvy.

Pojistné bude zaplaceno ve 4 čtvrtletních splátkách takto:

1. splátka ve výši **87.629 Kč** do **27. 10.** pojistného roku,

2. splátka ve výši **87.629 Kč** do **27. 01.** pojistného roku,

3. splátka ve výši **87.629 Kč** do **27. 04.** pojistného roku,
4. splátka ve výši **87.629 Kč** do **27. 07.** pojistného roku.

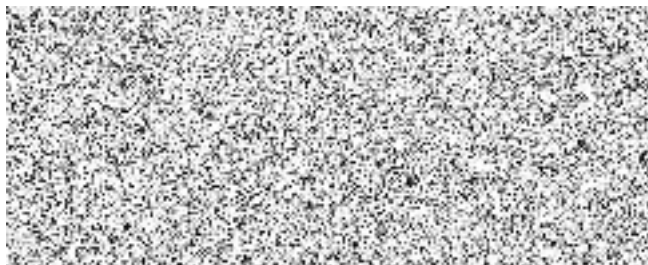
Přeplatek pojistného za období od **01. 08.** do **26. 10. 2023** činí **1.377 Kč** a bude odečten od splátky pojistného splatné do 27. 10. 2023. Splátka pojistného splatná do **27. 10. 2023** tak činí celkem **86.252 Kč**.

Článek VII. ZÁVĚREČNÁ USTANOVENÍ

1. Účinnost tohoto dodatku od **01. 08. 2023**.
2. Pojistník prohlašuje, že byl před uzavřením pojistné smlouvy podrobně seznámen s jejím obsahem i se zněním všeobecných pojistných podmínek, doplňkových pojistných podmínek a smluvních ujednání, které jsou její nedílnou součástí.
3. Nedílnou součástí tohoto dodatku jsou příloha č. 1 – Seznam odpojištěných vozidel, příloha č. 2 – Pojištění odpovědnosti z provozu vozidla a dodatková pojištění, příloha č. 3 – Havarijní pojištění motorových vozidel a dodatková pojištění příloha č. 4 – Seznam pojištěných vozidel, příloha č. 5 – Pojištění odpovědnosti z provozu vozidla a dodatková pojištění a příloha č. 6 – Havarijní pojištění motorových vozidel a dodatková pojištění.
4. Smluvní strany výslovně souhlasí s tím, že dodatek bude uveřejněn v registru smluv v souladu se zákonem č. 340/2015 Sb., o registru smluv, přičemž uveřejnění zajistí Město Lovosice.
5. Uzavření tohoto dodatku schválila v souladu s § 102 odst. 3 zákona č. 128/2000 Sb., o obcích (obecní zřízení), ve znění pozdějších předpisů Rada města Lovosice dne 26. 10. 2022 usnesením č. 296/2022. Toto prohlášení se činí v souladu s § 41 zákona č. 128/2000 Sb., o obcích (obecní zřízení), ve znění pozdějších předpisů a považuje se za doložku potvrzující splnění tohoto zákona.
6. Tento dodatek se vyhotovuje ve 4 výtiscích, z nichž pojistník a společnost YSAT Plzeň, spol. s r.o. obdrží po jednom a pojistitel obdrží dva.

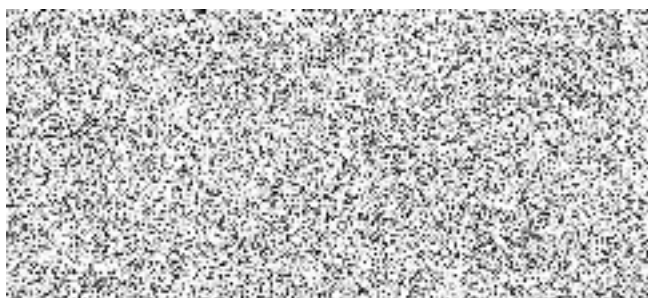
Za pojistitele:

V Plzni



Za pojistníka:

V Lovosicích



Příloha č. 1 - Seznam odpojištěných vozidel

Poř. č.	Kategorie	RZ	Značka	Model	Rok uvedení do provozu	VTP	Objem (ccm)	Výkon (kW)	VIN	Hmotnost (kg)	Počet míst	Provozovatel	Vlastník
26.	osobní automobil 1 000 - 1 250 cm ³		Škoda	Fabia	2005		1198	47		1605	5	Město Lovosice	Město Lovosice

Příloha č. 3 - Havarijní pojištění motorových vozidel a dodatková pojištění

Poř. č.	RZ	Značka	Model	Pojistná částka	Varianta	Spoluúčast	Dětské autosedačky		Speciální RZ	Čelní sklo		Všechna obvodová skla		Zavazadla		Úraz: SÚ/TN/DNL		Nadstandardní asistence		Základní pojistné	Základní pojistné CELKEM
							Limit	Pojistné	Limit: 10 000 Kč	Limit	Pojistné	Limit	Pojistné	*osob. a výdělečná činnost	zákl. limit 100/200/20 tis.	Typ	Pojistné				
																		Pojistné	Limit		
26.	3U1 3939	Škoda	Fabia	45 000 Kč	MAX											2					

Příloha č. 4 - Seznam pojištěných vozidel

Poř. č.	Kategorie	RZ	Značka	Model	Rok uvedení do provozu	VTP	Objem (ccm)	Výkon (kW)	VIN	Hmotnost (kg)	Počet míst	Provozovatel	Vlastník
1.	osobní automobil 1 350 - 1 650 cm ³		Škoda	Roomster	2008		1 598	77		1 690	5	Město Lovosice	Město Lovosice
2.	osobní automobil 1 350 - 1 650 cm ³		Škoda	Octavia	2005		1 595	75		1 835	5	Město Lovosice	Město Lovosice
3.	osobní automobil 1 850 - 2 000 cm ³		Škoda	Octavia	2003		1 989	96		1 880	5	Město Lovosice	Město Lovosice
4.	osobní automobil 1 000 - 1 250 cm ³		Škoda	Fabia	2007		1 198	47		1 600	5	Město Lovosice	Město Lovosice
5.	nákladní automobil 3,5 t - 12 t		Mercedes-Benz		2003		4 249	110		10 200	2	Město Lovosice	Město Lovosice
6.	nákladní automobil 3,5 t - 12 t		Iveco	Daily	2004		2 798	107		6 500	2	Město Lovosice	Město Lovosice
7.	nákladní automobil 3,5 t - 12 t		Multicar	Fumo	2006		2 800	78		5 000	2	Město Lovosice	Město Lovosice
8.	osobní automobil 1 000 - 1 250 cm ³		Škoda	Praktik	2009		1 198	51		1 655	2	Město Lovosice	Město Lovosice
9.	nákladní automobil do 3,5 t		Multicar		2009		2 998	107		3 500	2	Město Lovosice	Město Lovosice
10.	traktor s RZ		Holder		2008		1 498	31		2 500	2	Město Lovosice	Město Lovosice
11.	osobní automobil 2 000 - 2 500 cm ³		Fiat	Ducato	2015		2 198	74		3 300	3	Město Lovosice	Město Lovosice
12.	nákladní automobil 3,5 t - 12 t		Renault	D	2017		5 132	177		12 000	3	Město Lovosice	Město Lovosice
13.	osobní automobil 1 000 - 1 250 cm ³		Škoda	Fabia	2016		1 197	81		2 684	5	Město Lovosice	Město Lovosice
14.	pracovní stroj 3,5 t - 12 t		Hako		2007		1 898	63		4 500	1	Město Lovosice	Město Lovosice
15.	traktor s RZ		Yanmar		2016		1 642	25		2 300	1	Město Lovosice	Město Lovosice
16.	pracovní stroj do 3,5 t		TPC ET 20 3T		2017		el.	7		3 300	1	Město Lovosice	Město Lovosice
17.	pracovní stroj do 3,5 t		TPC ET 20 3T		2017		el.	7		3 300	1	Město Lovosice	Město Lovosice
18.	osobní automobil 1 350 - 1 650 cm ³		Škoda	Octavia	2015		1 395	81		1 865	5	Město Lovosice	Město Lovosice
19.	osobní automobil do 1 000 cm ³		Škoda	Citigo	2018		999	50		1 380	5	Město Lovosice	Město Lovosice
20.	osobní automobil 1 350 - 1 650 cm ³		Škoda	Karoq	2019		1 500	110		3 500	5	Město Lovosice	Město Lovosice
21.	osobní automobil 1 000 - 1 250 cm ³		Škoda	Rapid	2014		1 197	77		1 680	5	Město Lovosice	Město Lovosice
22.	osobní automobil 2 000 - 2 500 cm ³		Ford	Transit	2011		2 198	103		3 025	8	Město Lovosice	Město Lovosice
23.	pracovní stroj do 3,5 t		Avant	N750	2019		2 434	37		3 400	1	Město Lovosice	Město Lovosice
24.	pracovní stroj bez RZ		Piraña		2016		770	15		660	1	Město Lovosice	Město Lovosice
25.	přípojně vozidlo nad 750 kg		štěpkovač		2019		0	0		850	0	Město Lovosice	Město Lovosice
27.	přípojně vozidlo nad 750 kg		Yanmar		2016		0	0		2 800	0	Město Lovosice	Město Lovosice
28.	traktor s RZ		Zetor		1985		4 000	46		4 000	1	Město Lovosice	Město Lovosice
29.	nákladní automobil 3,5 t - 12 t		Avia	30	1979		3 596	59		5 400	3	Město Lovosice	Město Lovosice
30.	pracovní stroj bez RZ		UNC		1989		2 696	34		3 700	1	Město Lovosice	Město Lovosice
31.	pracovní stroj bez RZ		Čicho		1996		1 986	0		4 000	1	Město Lovosice	Město Lovosice
32.	pracovní stroj bez RZ		Piraña		2016		772	15		660	1	Město Lovosice	Město Lovosice
33.	pracovní stroj bez RZ		Piraña		2016		772	15		660	1	Město Lovosice	Město Lovosice
34.	pracovní stroj bez RZ		Vari		2017		317	5		290	1	Město Lovosice	Město Lovosice
35.	přípojně vozidlo do 750 kg		Brenderup		2014		0	0		125	0	Město Lovosice	Město Lovosice
36.	pracovní stroj bez RZ		Iseki	SXG323	2017		323	15		1 280	1	Město Lovosice	Město Lovosice
37.	osobní automobil 1 850 - 2 000 cm ³		Škoda	Karoq	2020		1 968	110		2 240	5	Město Lovosice	Město Lovosice
38.	přípojně vozidlo do 750 kg		Agados	Handy 20	2012		0	0		750	0	Město Lovosice	Město Lovosice
39.	osobní automobil 1 350 - 1 650 cm ³		Hyundai	i30	2022		1 498	81		1 800	5	Město Lovosice	Město Lovosice
40.	nákladní automobil 3,5 t - 12 t		Iveco	IS70C12BA	2023		2 998	100		7 200	5	Město Lovosice	Město Lovosice
41.	nákladní automobil do 3,5 t		Evum motors	AC	2023		0	26		2 600	2	Technické služby města Lovosice, p.o.	Technické služby města Lovosice, p.o.

